



# DZIENNIK URZĘDOWY

## WOJEWÓDZTWA MAZOWIECKIEGO

---

Warszawa, dnia 3 stycznia 2019 r.

Poz. 79

### ZARZĄDZENIE REGIONALNEGO DYREKTORA OCHRONY ŚRODOWISKA W WARSZAWIE

z dnia 27 grudnia 2018 r.

#### **zmieniające zarządzenie w sprawie rezerwatu przyrody Torfowisko Jeziorek**

Na podstawie art. 13 ust. 3 ustawy z dnia 16 kwietnia 2004 r. o ochronie przyrody (Dz. U. z 2018 r. poz. 1614) zarządza się, co następuje:

**§ 1.** W zarządzeniu Nr 21 Regionalnego Dyrektora Ochrony Środowiska w Warszawie z dnia 31 października 2012 r. w sprawie rezerwatu przyrody Torfowisko Jeziorek (Dz. Urz. Woj. Maz. poz. 7697, z późn. zm.) wprowadza się następujące zmiany:

1) w § 1 dodaje się ust. 4 - 6 w brzmieniu:

„4. W celu zabezpieczenia rezerwatu przed zagrożeniami zewnętrznymi wynikającymi z działalności człowieka wyznacza się otulinę rezerwatu.

5. Przebieg granicy otuliny rezerwatu określa mapa stanowiąca załącznik nr 3 do zarządzenia.

6. Opis przebiegu granicy otuliny rezerwatu w formie wykazu współrzędnych punktów załamania granicy, określa załącznik nr 4 do zarządzenia.”;

2) dodaje się załącznik nr 3 w brzmieniu określonym w załączniku nr 1 do niniejszego zarządzenia;

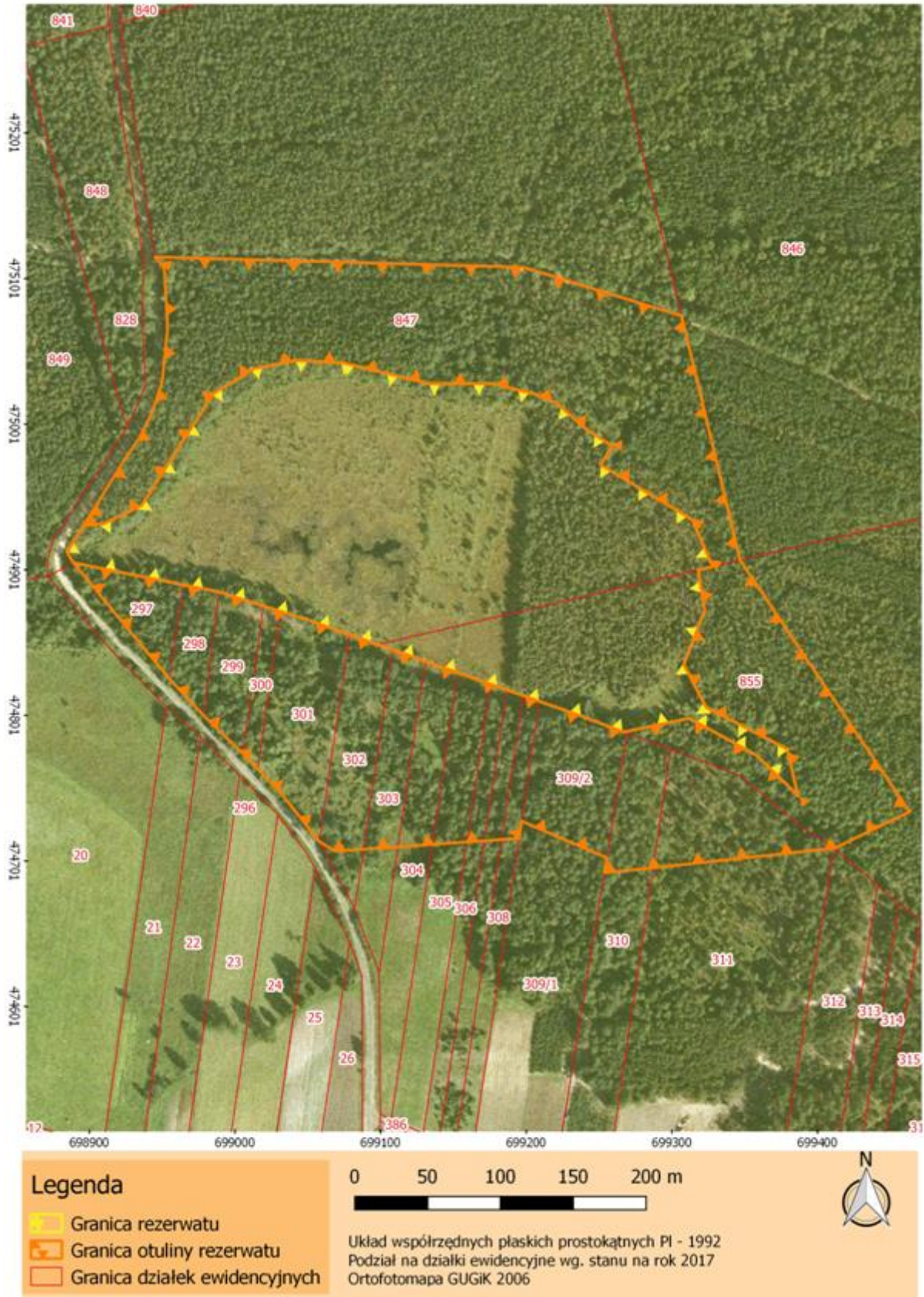
3) dodaje się załącznik nr 4 w brzmieniu określonym w załączniku nr 2 do niniejszego zarządzenia.

**§ 2.** Zarządzenie wchodzi w życie po upływie 14 dni od dnia ogłoszenia.

Regionalny Dyrektor Ochrony Środowiska w Warszawie:  
*Arkadiusz Siembida*

Załącznik Nr 1 do zarządzenia  
Regionalnego Dyrektora Ochrony Środowiska w Warszawie  
z dnia 27 grudnia 2018 r.

**Przebieg granicy otuliny rezerwatu**



Załącznik Nr 2 do zarządzenia  
Regionalnego Dyrektora Ochrony Środowiska w Warszawie  
z dnia 27 grudnia 2018 r.

**Opis przebiegu granicy otuliny rezerwatu w formie wykazu współrzędnych punktów załamania granicy**

Układ współrzędnych płaskich prostokątnych PL-1992		
Lp	Punkt Y	Punkt X
1	699330,90	474973,91
2	699339,18	474939,38
3	699342,40	474925,92
4	699346,81	474907,51
5	699463,10	474734,74
6	699462,94	474734,66
7	699428,93	474718,07
8	699412,18	474709,90
9	699411,99	474710,06
10	699411,45	474709,63
11	699290,71	474696,59
12	699253,56	474692,79
13	699255,25	474703,13
14	699196,82	474728,24
15	699195,06	474716,48
16	699185,15	474715,78
17	699173,23	474714,95
18	699161,20	474714,11
19	699137,26	474712,44
20	699112,13	474710,68
21	699087,79	474708,98
22	699068,91	474707,66
23	699057,81	474714,26
24	699031,46	474747,57
25	699015,53	474764,12
26	699005,17	474774,89
27	698978,29	474800,92
28	698955,00	474825,92
29	698935,90	474849,02
30	698899,53	474893,02
31	698889,02	474905,73
32	698885,03	474912,16
33	698886,38	474916,09
34	698895,85	474931,24
35	698898,27	474935,12
36	698916,86	474964,87
37	698924,58	474977,22
38	698934,75	474992,08
39	698943,58	475010,30
40	698949,92	475030,19
41	698953,71	475067,29
42	698951,37	475108,39
43	698944,76	475115,83

---

44	699193,77	475108,84
45	699198,10	475108,73
46	699306,61	475075,30
47	699310,92	475057,33
48	699315,97	475036,25
49	699324,92	474998,88
50	699330,90	474973,91