

ZARZĄDZENIE Nr⁸.....
REGIONALNEGO DYREKTORA OCHRONY ŚRODOWISKA W WARSZAWIE

z dnia^{9 maja}..... 2019 r.

w sprawie ustanowienia zadań ochronnych dla rezerwatu przyrody „Okólny Ług”

Na podstawie art. 22 ust. 2 pkt 2 ustawy z dnia 16 kwietnia 2004 r. o ochronie przyrody (Dz. U. z 2018 r. poz. 1614, z późn. zm.) zarządza się, co następuje:

§ 1. Ustanawia się na 5 lat zadania ochronne dla rezerwatu przyrody „Okólny Ług”, zwanego dalej „rezerwatem”.

§ 2. Identyfikację i ocenę istniejących i potencjalnych zagrożeń wewnętrznych i zewnętrznych oraz sposoby eliminacji lub ograniczania tych zagrożeń i ich skutków określa załącznik nr 1 do zarządzenia.

§ 3. 1. Opis sposobów ochrony czynnej ekosystemów, z podaniem rodzaju, rozmiaru i lokalizacji poszczególnych zadań określa załącznik nr 2 do zarządzenia.

2. Lokalizację zadań ochronnych określa załącznik nr 3 do zarządzenia.

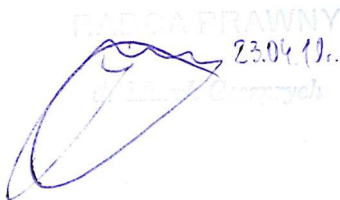
§ 4. Obszar rezerwatu objęty jest ochroną czynną.

§ 5. Nadzór nad wykonaniem zarządzenia powierza się Zastępcy Regionalnego Dyrektora Ochrony Środowiska w Warszawie, Regionalnemu Konserwatorowi Przyrody.

§ 6. Zarządzenie wchodzi w życie z dniem podpisania.

Regionalny Dyrektor
Ochrony Środowiska
w Warszawie

Arkadiusz Siembida



STARSZY SPECJALISTA

Adam Siczka
Adam Siczka

NACZELNIK WYDZIAŁU
OCHRONY PRZYRODY I OBSZARÓW
NATURA 2000

Beata Złuczkowska
Beata Złuczkowska

p.o. Z-cy Regionalnego Dyrektora
Ochrony Środowiska w Warszawie-
Regionalnego Konserwatora Przyrody

Arkadiusz Małec
Arkadiusz Małec

08.01.2018r.

Załącznik nr 1 do Zarządzenia Nr
 Regionalnego Dyrektora Ochrony Środowiska
 w Warszawie
 z dnia 2019 r.

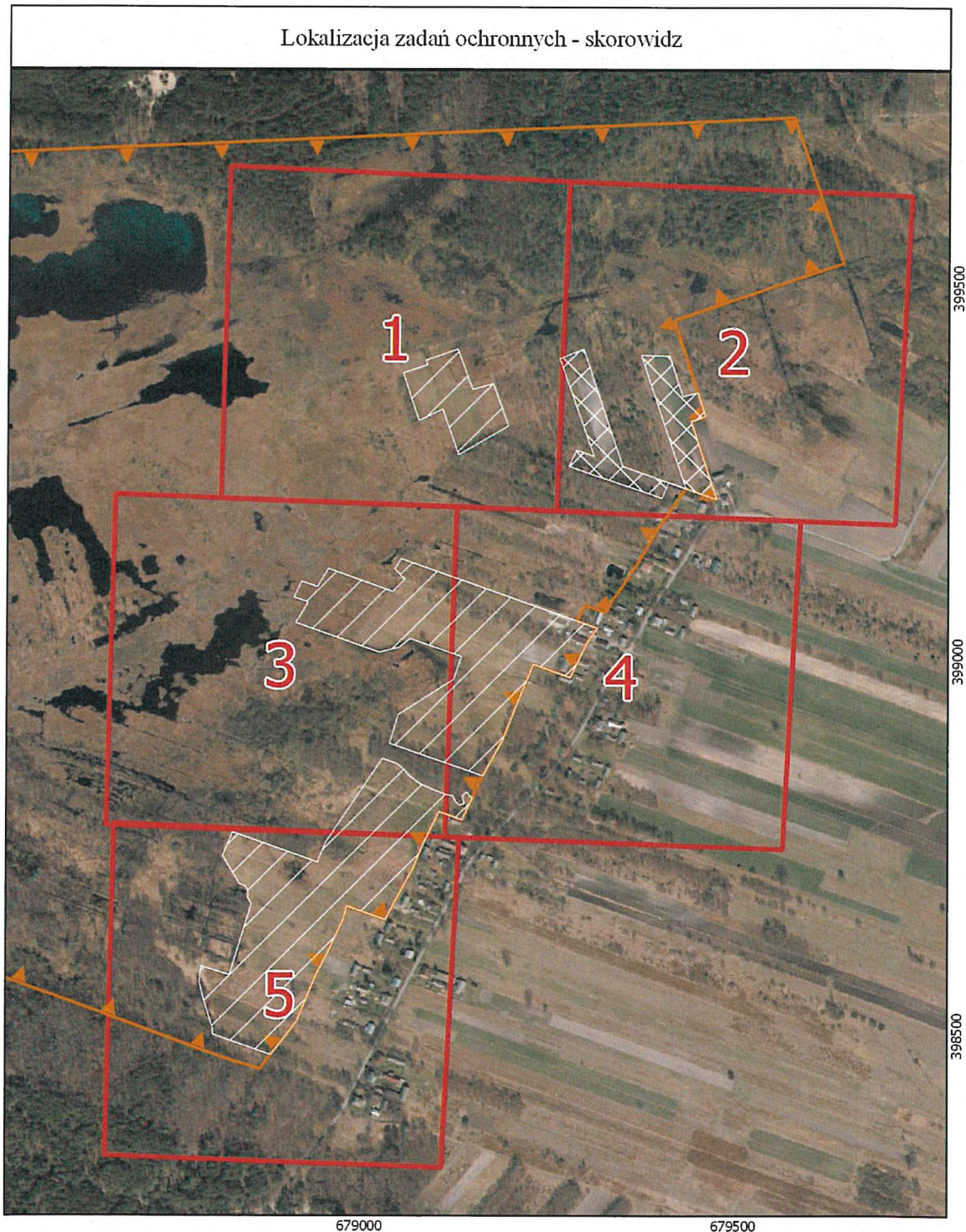
Identyfikacja oraz określenie sposobów eliminacji lub ograniczenia istniejących i potencjalnych zagrożeń wewnętrznych i zewnętrznych oraz ich skutków

Identyfikacja zagrożenia	Rodzaj zagrożenia			Sposób eliminacji zagrożenia lub jego ograniczenia
	Zewnętrzne	Wewnętrzne	Istniejące Potencjalne	
Utrata otwartego charakteru terenu w wyniku zaniechania ekstensywnego użytkowania rolniczego, sukcesja drzew i krzewów	Nie	Tak	Tak Nie	Ekstensywne użytkowanie rolnicze

Załącznik nr 2 do Zarządzenia Nr⁸.....
Regionalnego Dyrektora Ochrony Środowiska
w Warszawie
z dnia^{9 maja}..... 2019 r.

Określenie działań ochronnych na obszarze ochrony czynnej, z podaniem ich rodzaju, zakresu i lokalizacji

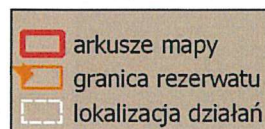
Rodzaj i zakres działań ochronnych	Lokalizacja działań ochronnych	Wykonujący działania
Ekstensywne użytkowanie rolnicze poprzez wykaszanie i wypasanie łąk i pastwisk oraz uprawę roli. Dopuszcza się usuwanie drzew i krzewów w celu przywrócenia ekstensywnego użytkowania jako łąki, pastwiska lub grunty orne. Użytkowanie powinno być zgodne ze sposobem użytkowania wynikającym z ewidencji gruntów	Gmina Policzna, obręb Antoniówka - części działek ewidencyjnych nr: 6, 8-9; 13-14; 16-18; 92-99; 100/3; 101; 102/1; 103-116; 119-131/2; 142-143	Właściciel działki



0 100 200 300 400 m

Układ współrzędnych: PL-1992

Ortofotomapa: Główny Urząd Geodezji i Kartografii (2015)



Lokalizacja zadań ochronnych arkusz 1 z 5



- granica rezerwatu
- działki ewidencyjne
- wykaszanie i wypasanie
- uprawa rolna

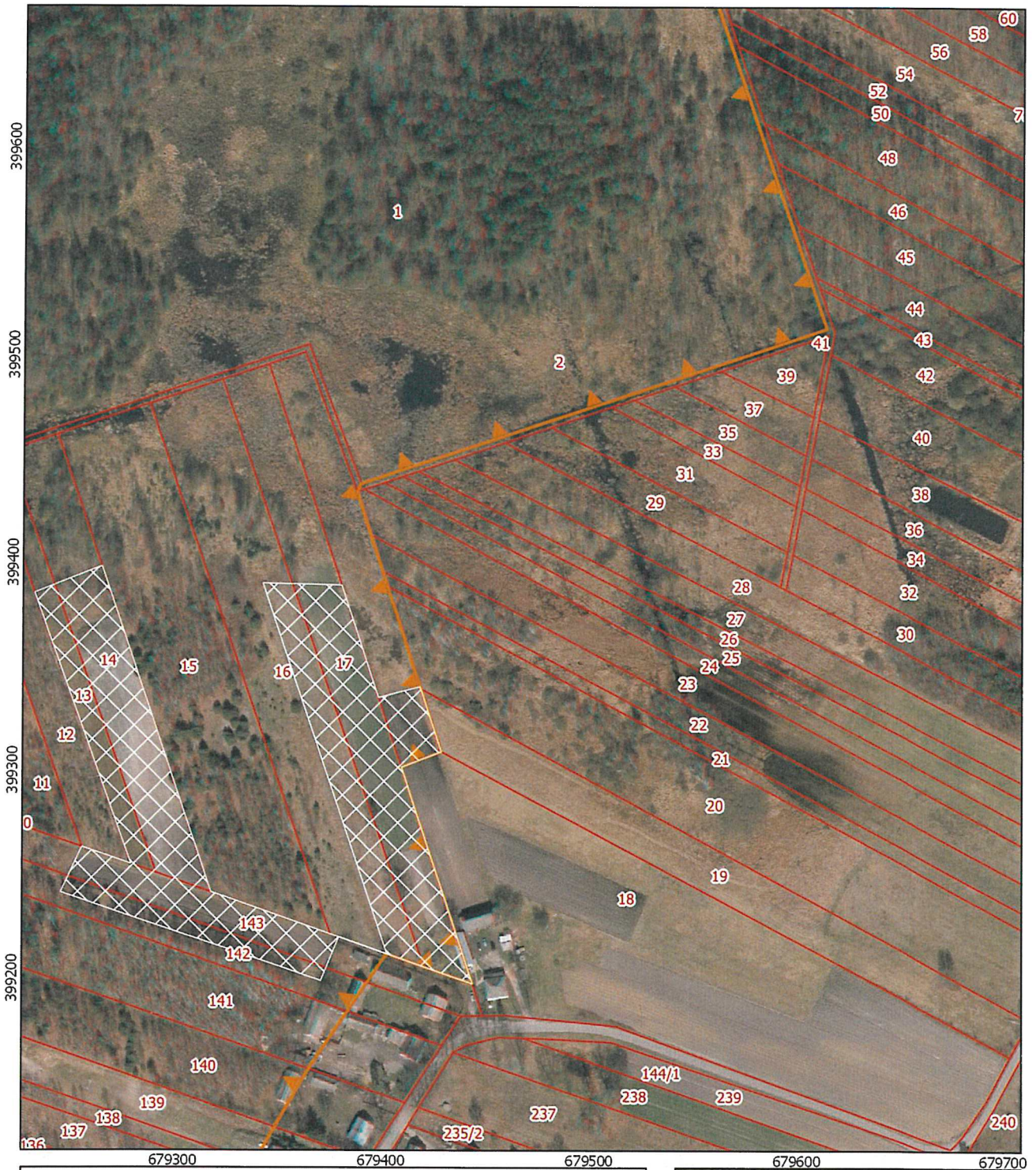
0 100 m

Układ współrzędnych: PL-1992

Ortofotomapa: Główny Urząd Geodezji i Kartografii (2015)



Lokalizacja zadań ochronnych arkusz 2 z 5



- granica rezerwatu
- działki ewidencyjne
- wykaszenie i wypasanie
- uprawa rolna

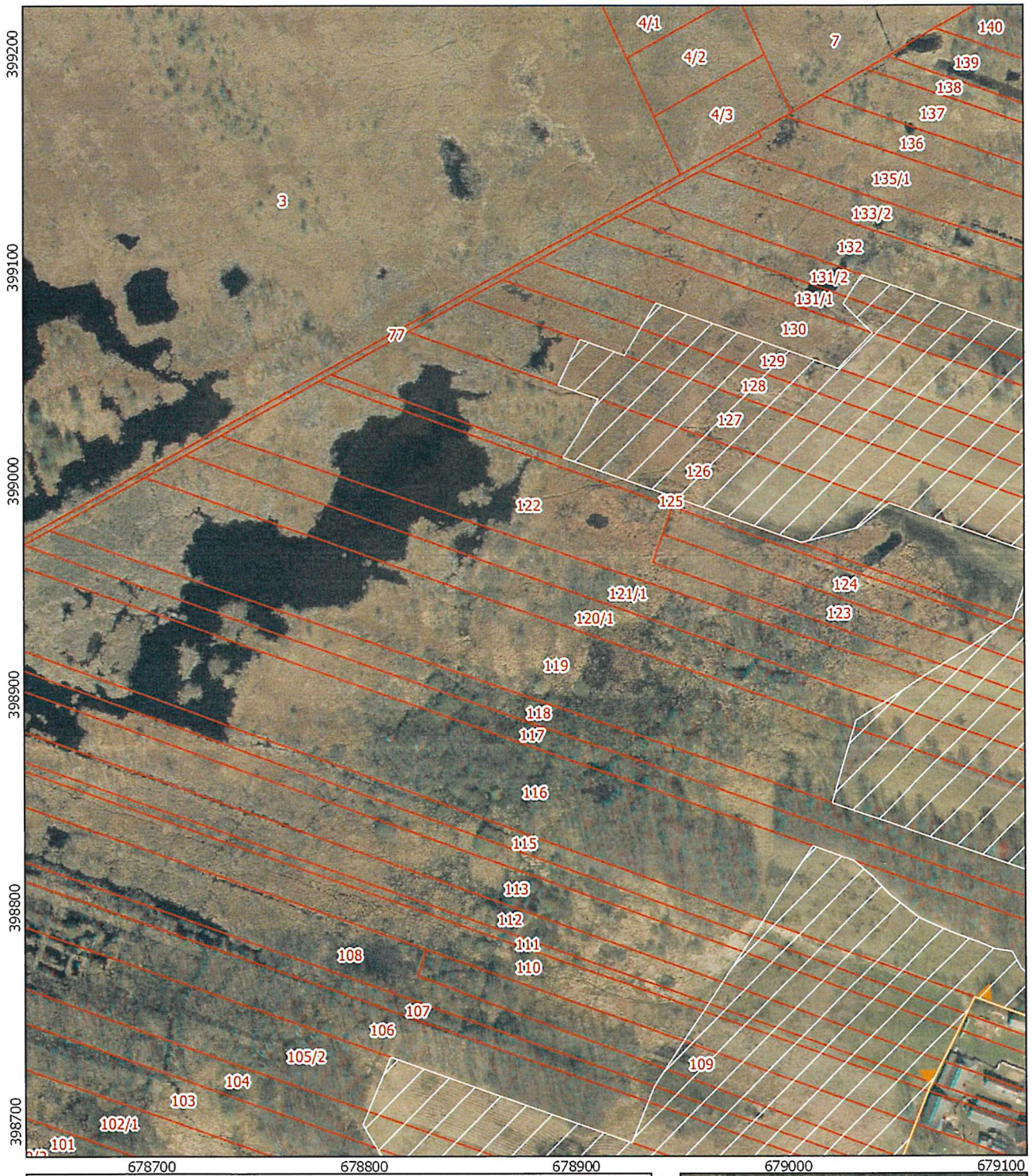
0 100 m


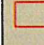


Układ współrzędnych: PL-1992

Ortofotomapa: Główny Urząd Geodezji i Kartografii (2015)



Lokalizacja zadań ochronnych arkusz 3 z 5

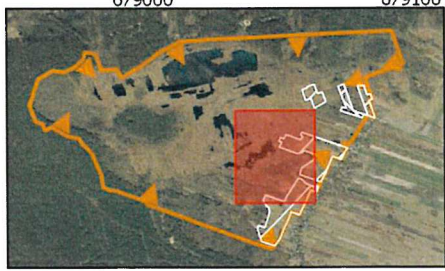


-  granica rezerwatu
-  działki ewidencyjne
-  wykaszanie i wypasanie
-  uprawa rolna

0 100 m

Układ współrzędnych: PL-1992

Ortofotomapa: Główny Urząd Geodezji i Kartografii (2015)



Lokalizacja zadań ochronnych arkusz 4 z 5



- granica rezerwatu
- działki ewidencyjne
- wykaszanie i wypasanie
- uprawa rolna

0 100 m


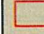


Układ współrzędnych: PL-1992

Ortofotomapa: Główny Urząd Geodezji i Kartografii (2015)



Lokalizacja zadań ochronnych arkusz 5 z 5



-  granica rezerwatu
-  działki ewidencyjne
-  wykaszanie i wypasanie
-  uprawa rolna

0 ————— 100 m

Układ współrzędnych: PL-1992

Ortofotomapa: Główny Urząd Geodezji i Kartografii (2015)

