



DZIENNIK URZĘDOWY

WOJEWÓDZTWA MAZOWIECKIEGO

Warszawa, dnia 24 maja 2019 r.

Poz. 6671

ZARZĄDZENIE REGIONALNEGO DYREKTORA OCHRONY ŚRODOWISKA W WARSZAWIE

z dnia 17 maja 2019 r.

w sprawie rezerwatu przyrody Kępa Rakowska

Na podstawie art. 13 ust. 3 ustawy z dnia 16 kwietnia 2004 r. o ochronie przyrody (Dz. U. z 2018 r. poz. 1614, 2244 i 2340) zarządza się, co następuje:

§ 1. 1. Rezerwat przyrody Kępa Rakowska, zwany dalej „rezerwatem”, stanowi obszar wysp, piaszczystych łąch oraz wód rzeki Wisły, o łącznej powierzchni 223,53 ha, położony na terenie powiatu płockiego, gminy Wyszogród oraz na terenie powiatu sochaczewskiego, gminy Iłów, w województwie mazowieckim.

2. Przebieg granicy rezerwatu określa załącznik nr 1 do zarządzenia.

3. Opis przebiegu granicy rezerwatu, w formie wykazu współrzędnych punktów załamania granicy, określa załącznik nr 2 do zarządzenia.

§ 2. 1. W celu zabezpieczenia rezerwatu przed zagrożeniami zewnętrznymi wynikającymi z działalności człowieka wyznacza się otulinę rezerwatu o łącznej powierzchni 176,17 ha.

2. Przebieg granicy otuliny rezerwatu określa załącznik nr 3 do zarządzenia.

3. Opis przebiegu granicy otuliny rezerwatu, w formie wykazu współrzędnych punktów załamania granicy, określa załącznik nr 4 do zarządzenia.

§ 3. Celem ochrony rezerwatu jest zachowanie ze względów naukowych i dydaktycznych ostoi lęgowych rzadkich i ginących w Polsce gatunków ptaków siewkowatych: mew, rybitw i siewczek.

§ 4. Dla rezerwatu ustala się:

1) rodzaj - Wodny (W);

2) typ i podtyp:

a) ze względu na dominujący przedmiot ochrony:

- typ - Faunistyczny (PFn),

- podtyp - ptaków (pt),

b) ze względu na główny typ ekosystemu:

- typ - Wodny (EW),

- podtyp - rzek i ich dolin, potoków i źródeł (rp).

§ 5. Nadzór nad rezerwatem sprawuje Zastępca Regionalnego Dyrektora Ochrony Środowiska w Warszawie, Regionalny Konserwator Przyrody.

§ 6. Zarządzenie wchodzi w życie po upływie 14 dni od dnia ogłoszenia¹⁾.

Regionalny Dyrektor Ochrony Środowiska
w Warszawie

Arkadiusz Siembida



¹⁾Niniejsze zarządzenie było poprzedzone zarządzeniem Ministra Ochrony Środowiska, Zasobów Naturalnych i Leśnictwa z dnia 2 listopada 1994 r. w sprawie uznania za rezerwy przyrody (M.P. poz. 496), które utraciło moc po upływie sześciu miesięcy od dnia wejścia w życie przepisu art. 11 ustawy z dnia 7 grudnia 2000 r. o zmianie ustawy o ochronie przyrody (Dz. U. z 2001 r. poz. 21), z tym, że zgodnie z przepisem art. 153 ustawy z dnia 16 kwietnia 2004 r. o ochronie przyrody, rezerwy przyrody utworzone przed dniem wejścia w życie ustawy stają się rezerwatami przyrody w rozumieniu niniejszej ustawy.

Załącznik Nr 1 do zarządzenia
 Regionalnego Dyrektora Ochrony Środowiska w Warszawie
 z dnia 17 maja 2019 r.

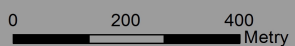
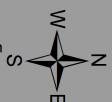
Przebieg granicy rezerwatu

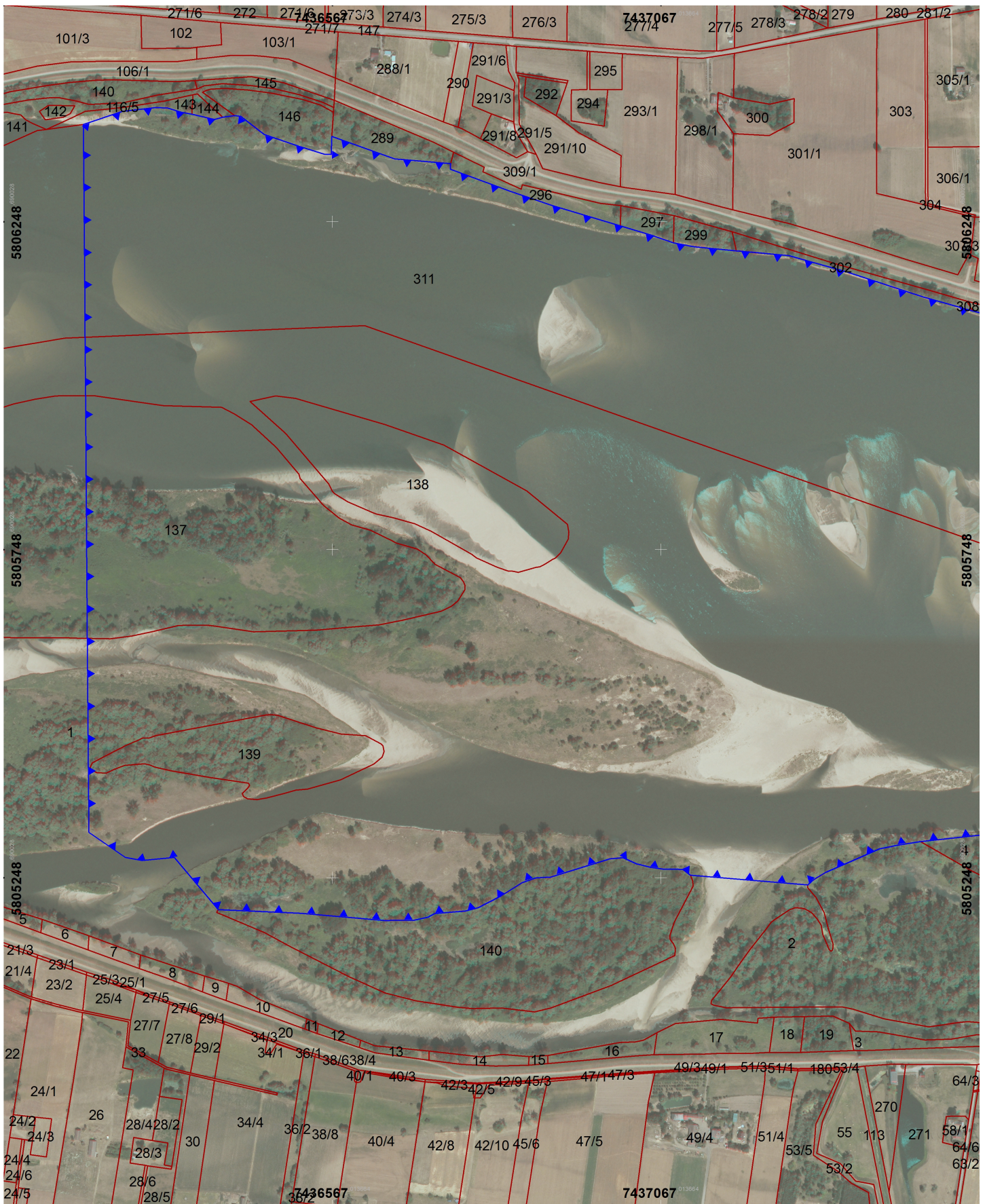


Legenda



-  Rezerwat
-  Działki ewidencyjne

Układ współrzędnych płaskich prostokątnych
 PL-1992
 Podział na działki ewidencyjne
 PODGiK według stanu na rok 2016
 Ortofotomapa
 GUGiK 2006







Legenda

-  Rezerwat
-  Działki ewidencyjne

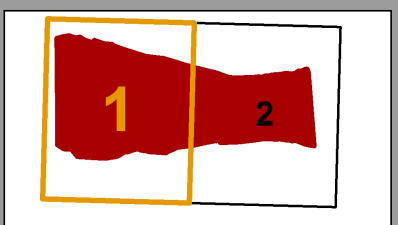
Arkusz 1 z 2

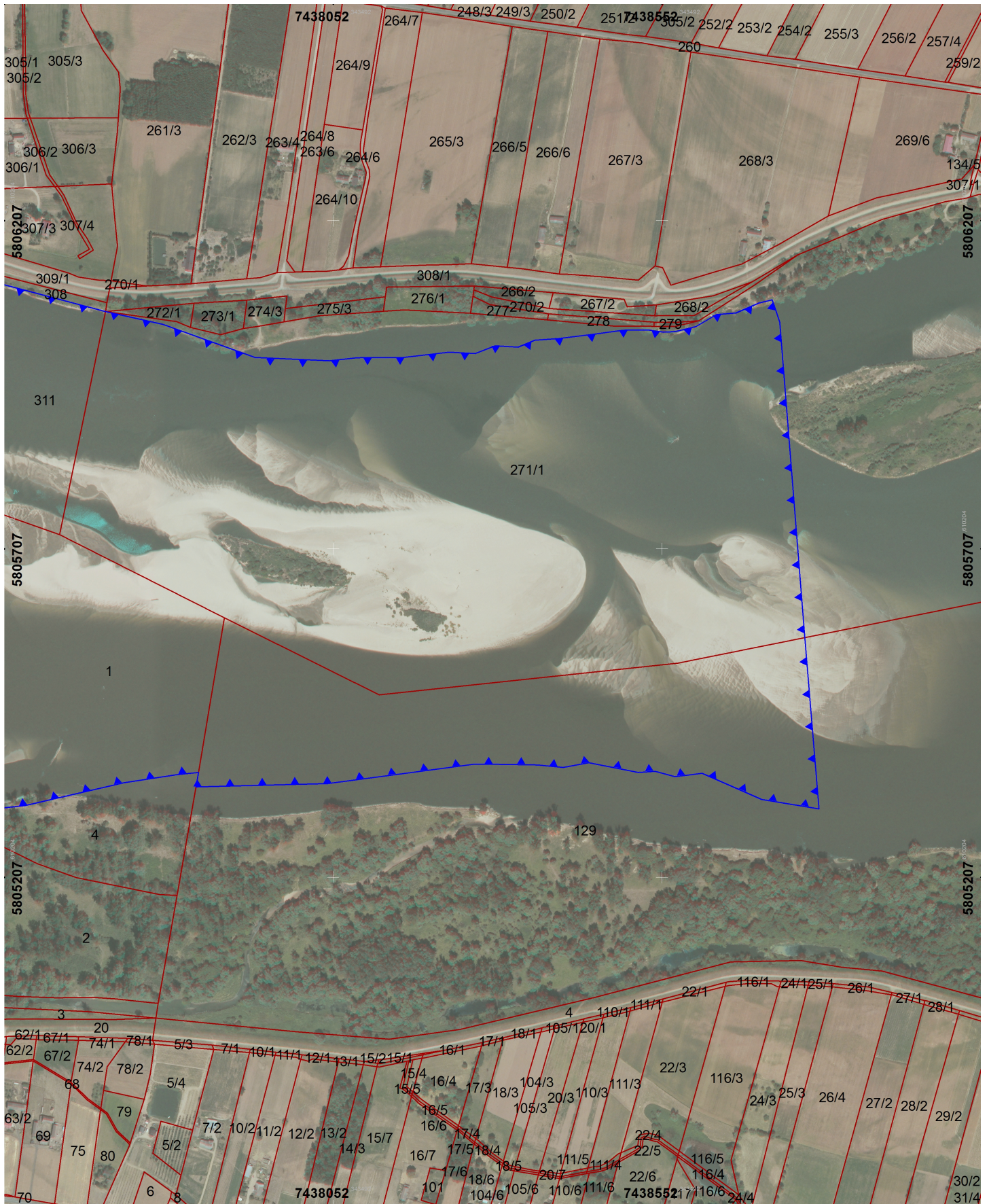
Układ współrzędnych płaskich prostokątnych
PL-1992
Podział na działki ewidencyjne
PODGiK według stanu na rok 2016
Ortofotomapa
GUGiK 2006







0 200 400 Metry



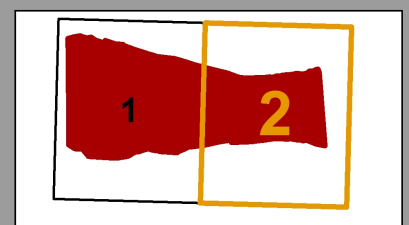
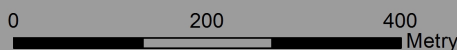


Legenda

-  Rezerwat
-  Działki ewidencyjne

Arkusz 2 z 2

Układ współrzędnych płaskich prostokątnych
 PL-1992
 Podział na działki ewidencyjne
 PODGiK według stanu na rok 2016
 Ortofotomapa
 GUGiK 2006



Załącznik Nr 2 do zarządzenia
Regionalnego Dyrektora Ochrony Środowiska w Warszawie
z dnia 17 maja 2019 r.

Opis przebiegu granicy rezerwatu w formie wykazu współrzędnych punktów załamania granicy

Układ współrzędnych płaskich prostokątnych PL-1992		
Lp	Punkt Y	Punkt X
1	572336,75	501819,27
2	572326,28	502114,49
3	572313,18	502483,97
4	572310,02	502573,03
5	572307,37	502648,84
6	572298,72	502896,91
7	572357,39	502918,62
8	572408,36	502925,66
9	572425,87	502925,48
10	572447,09	502919,53
11	572463,03	502917,07
12	572497,60	502910,05
13	572510,33	502913,70
14	572528,27	502916,92
15	572537,56	502915,64
16	572573,81	502889,20
17	572626,56	502873,15
18	572666,10	502861,69
19	572676,55	502861,45
20	572676,85	502889,08
21	572773,47	502857,36
22	572858,42	502852,88
23	572858,18	502844,05
24	572950,92	502812,89
25	573013,99	502793,47
26	573118,98	502765,11
27	573166,02	502752,34
28	573200,81	502741,45
29	573231,57	502736,62
30	573296,75	502731,88
31	573298,58	502731,76
32	573376,91	502726,70
33	573466,05	502704,45
34	573581,51	502669,84
35	573658,23	502650,44
36	573823,82	502611,62
37	573911,75	502594,31
38	574053,27	502547,85
39	574165,98	502545,91
40	574208,47	502551,88
41	574278,48	502554,16
42	574348,25	502564,07

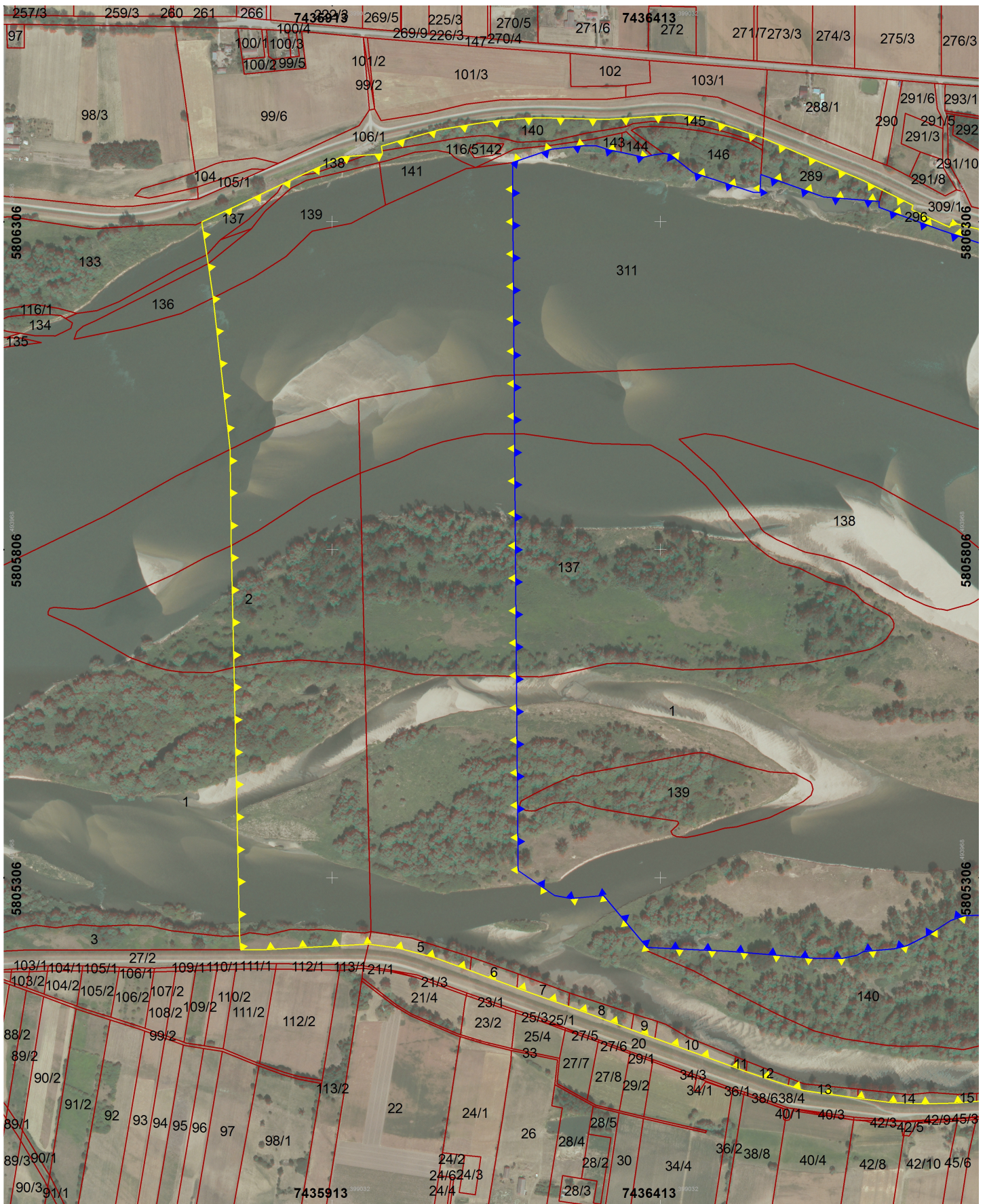
43	574387,37	502563,03
44	574417,78	502575,92
45	574452,58	502574,59
46	574477,36	502585,93
47	574513,64	502589,28
48	574571,45	502598,18
49	574611,07	502604,64
50	574648,61	502606,25
51	574672,67	502603,50
52	574683,42	502604,32
53	574692,39	502605,22
54	574721,91	502613,29
55	574752,10	502632,31
56	574782,25	502635,61
57	574817,02	502652,09
58	574836,62	502657,11
59	574849,12	502623,76
60	574900,42	502144,98
61	574900,42	502144,97
62	574900,43	502144,90
63	574929,27	501885,12
64	574841,55	501897,18
65	574750,08	501934,19
66	574727,17	501930,85
67	574708,49	501928,12
68	574678,85	501935,35
69	574678,85	501935,35
70	574653,13	501932,91
71	574653,13	501932,91
72	574577,40	501945,75
73	574538,48	501937,22
74	574499,70	501939,99
75	574446,58	501939,31
76	574403,81	501938,75
77	574315,65	501924,49
78	574181,63	501902,81
79	573981,32	501892,33
80	573984,55	501914,44
81	573951,81	501909,94
82	573951,80	501909,94
83	573871,72	501895,65
84	573722,68	501856,65
85	573601,64	501840,22
86	573564,49	501833,53
87	573556,84	501831,63
88	573539,85	501827,41
89	573496,94	501807,20
90	573458,73	501789,20
91	573445,26	501780,75
92	573440,31	501777,65
93	573432,22	501769,44
94	573253,33	501779,55
95	573245,60	501784,73

96	573240,95	501787,84
97	573211,17	501787,65
98	573211,17	501787,65
99	573193,10	501789,83
100	573170,74	501794,40
101	573149,91	501803,24
102	573140,50	501802,11
103	573130,03	501800,85
104	573074,26	501781,92
105	573040,58	501770,49
106	573029,77	501769,71
107	573017,60	501768,84
108	572997,34	501761,12
109	572965,22	501739,21
110	572965,21	501739,20
111	572931,56	501720,88
112	572923,57	501718,65
113	572912,07	501715,44
114	572865,87	501710,17
115	572855,96	501704,49
116	572834,78	501699,25
117	572789,86	501697,69
118	572789,86	501697,69
119	572662,27	501705,07
120	572536,56	501707,18
121	572467,84	501784,80
122	572418,81	501778,69
123	572393,31	501782,74
124	572336,75	501819,27




Załącznik Nr 3 do zarządzenia
Regionalnego Dyrektora Ochrony Środowiska w Warszawie
z dnia 17 maja 2019 r.

Przebieg granicy otuliny rezerwatu



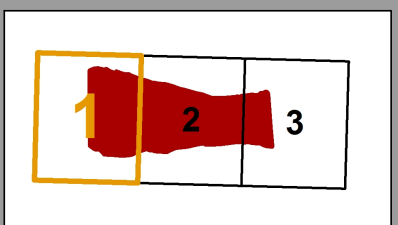
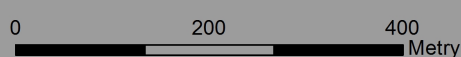


Legenda

-  Rezerwat
-  Otulina rezerwatu
-  Działki ewidencyjne

Arkusz 1 z 3

Układ współrzędnych płaskich prostokątnych
 PL-1992
 Podział na działki ewidencyjne
 PODGiK według stanu na rok 2016
 Ortofotomapa
 GUGiK 2006



Załącznik Nr 4 do zarządzenia
Regionalnego Dyrektora Ochrony Środowiska w Warszawie
z dnia 17 maja 2019 r.

Opis przebiegu granicy otuliny rezerwatu w formie wykazu współrzędnych punktów załamania granicy

Układ współrzędnych płaskich prostokątnych PL-1992		
Lp	Punkt Y	Punkt X
1	571828,32	502793,03
2	571892,97	502825,40
3	571949,72	502854,47
4	571976,63	502867,90
5	572015,81	502887,03
6	572037,88	502897,81
7	572076,21	502902,10
8	572100,45	502904,25
9	572099,81	502909,06
10	572098,30	502916,04
11	572127,06	502925,46
12	572132,48	502927,24
13	572186,22	502943,65
14	572241,55	502954,58
15	572275,55	502960,36
16	572314,70	502964,61
17	572340,86	502966,03
18	572438,47	502966,02
19	572466,08	502968,57
20	572551,61	502976,65
21	572571,00	502973,71
22	572601,19	502968,56
23	572679,03	502944,26
24	572831,62	502884,65
25	572862,90	502870,18
26	572909,67	502848,56
27	572907,91	502841,59
28	572966,98	502816,54
29	572968,53	502823,69
30	573088,33	502798,45
31	573119,22	502795,82
32	573134,26	502793,44
33	573200,47	502782,94
34	573289,44	502761,03
35	573327,99	502750,24
36	573450,21	502716,00
37	573590,56	502680,28
38	573649,29	502665,20
39	573825,74	502624,98
40	573823,82	502611,62
41	573958,31	502627,73
42	574038,41	502634,50

43	574099,22	502642,62
44	574097,35	502623,55
45	574248,57	502645,55
46	574250,34	502660,63
47	574383,28	502665,71
48	574503,40	502658,79
49	574611,52	502651,94
50	574616,70	502640,57
51	574660,71	502644,71
52	574747,25	502660,96
53	574805,40	502683,89
54	574873,48	502726,73
55	574912,71	502744,57
56	574999,83	502784,21
57	575095,29	502813,68
58	575127,42	502820,11
59	575133,25	502822,11
60	575145,92	502826,05
61	575193,57	502830,21
62	575203,45	502829,27
63	575214,65	502827,93
64	575229,32	502220,64
65	575225,71	502217,80
66	575234,85	502055,85
67	575188,00	501981,69
68	575153,98	501891,87
69	575139,34	501789,89
70	575143,73	501688,43
71	575158,01	501610,54
72	575031,94	501641,02
73	574969,49	501645,50
74	574907,91	501653,96
75	574801,36	501648,65
76	574597,18	501589,38
77	574392,51	501534,73
78	574285,72	501516,83
79	574143,74	501524,36
80	573930,31	501539,24
81	573930,30	501539,24
82	573930,30	501539,24
83	573868,10	501535,24
84	573712,22	501531,67
85	573630,54	501526,49
86	573528,11	501519,91
87	573508,71	501519,24
88	573427,91	501514,17
89	573380,53	501513,02
90	573354,63	501510,87
91	573307,51	501509,48
92	573281,33	501507,81
93	573205,27	501504,67
94	573174,84	501501,85
95	573059,03	501488,50

96	573044,20	501486,72
97	573014,80	501483,43
98	572965,21	501480,70
99	572912,96	501481,67
100	572863,49	501486,69
101	572780,60	501495,90
102	572759,18	501502,54
103	572756,93	501503,22
104	572692,18	501522,65
105	572673,91	501528,74
106	572602,41	501552,56
107	572552,23	501569,17
108	572529,61	501576,65
109	572516,02	501581,43
110	572460,75	501600,88
111	572419,13	501614,22
112	572345,83	501638,30
113	572340,26	501640,19
114	572267,79	501664,65
115	572211,42	501683,67
116	572159,00	501695,65
117	572112,34	501700,83
118	572112,34	501700,83
119	571955,98	501688,13
120	571918,15	501686,96
121	571915,77	501707,89
122	571915,77	501707,93
123	571896,06	502116,25
124	571886,56	502301,62
125	571880,89	502448,18
126	571848,66	502678,21
127	571839,88	502729,87
128	571837,15	502743,33
129	571828,32	502793,03
130	573823,82	502611,62
131	573658,23	502650,44
132	573581,51	502669,84
133	573466,05	502704,45
134	573376,91	502726,70
135	573298,58	502731,76
136	573296,75	502731,88
137	573231,57	502736,62
138	573200,81	502741,45
139	573166,02	502752,34
140	573118,98	502765,11
141	573013,99	502793,47
142	572950,92	502812,89
143	572858,18	502844,05
144	572858,42	502852,88
145	572773,47	502857,36
146	572676,85	502889,08
147	572676,55	502861,45
148	572666,10	502861,69

149	572626,56	502873,15
150	572573,81	502889,20
151	572537,56	502915,64
152	572528,27	502916,92
153	572510,33	502913,70
154	572497,60	502910,05
155	572463,03	502917,07
156	572447,09	502919,53
157	572425,87	502925,48
158	572408,36	502925,66
159	572357,39	502918,62
160	572298,72	502896,91
161	572307,37	502648,84
162	572310,02	502573,03
163	572313,18	502483,97
164	572326,28	502114,49
165	572336,75	501819,27
166	572393,31	501782,74
167	572418,81	501778,69
168	572467,84	501784,80
169	572536,56	501707,18
170	572662,27	501705,07
171	572789,86	501697,69
172	572789,86	501697,69
173	572834,78	501699,25
174	572855,96	501704,49
175	572865,87	501710,17
176	572912,07	501715,44
177	572923,57	501718,65
178	572931,56	501720,88
179	572965,21	501739,20
180	572965,22	501739,21
181	572997,34	501761,12
182	573017,60	501768,84
183	573029,77	501769,71
184	573040,58	501770,49
185	573074,26	501781,92
186	573130,03	501800,85
187	573140,50	501802,11
188	573149,91	501803,24
189	573170,74	501794,40
190	573193,10	501789,83
191	573211,17	501787,65
192	573211,17	501787,65
193	573240,95	501787,84
194	573245,60	501784,73
195	573253,33	501779,55
196	573432,22	501769,44
197	573440,31	501777,65
198	573445,26	501780,75
199	573458,73	501789,20
200	573496,94	501807,20
201	573539,85	501827,41

202	573556,84	501831,63
203	573564,49	501833,53
204	573601,64	501840,22
205	573722,68	501856,65
206	573871,72	501895,65
207	573951,80	501909,94
208	573951,81	501909,94
209	573984,55	501914,44
210	573981,32	501892,33
211	574181,63	501902,81
212	574315,65	501924,49
213	574403,81	501938,75
214	574446,58	501939,31
215	574499,70	501939,99
216	574538,48	501937,22
217	574577,40	501945,75
218	574653,13	501932,91
219	574653,13	501932,91
220	574678,85	501935,35
221	574678,85	501935,35
222	574708,49	501928,12
223	574727,17	501930,85
224	574750,08	501934,19
225	574841,55	501897,18
226	574929,27	501885,12
227	574900,43	502144,90
228	574900,42	502144,97
229	574900,42	502144,98
230	574849,12	502623,76
231	574836,62	502657,11
232	574817,02	502652,09
233	574782,25	502635,61
234	574752,10	502632,31
235	574721,91	502613,29
236	574692,39	502605,22
237	574683,42	502604,32
238	574672,67	502603,50
239	574648,61	502606,25
240	574611,07	502604,64
241	574571,45	502598,18
242	574513,64	502589,28
243	574477,36	502585,93
244	574452,58	502574,59
245	574417,78	502575,92
246	574387,37	502563,03
247	574348,25	502564,07
248	574278,48	502554,16
249	574208,47	502551,88
250	574165,98	502545,91
251	574053,27	502547,85
252	573911,75	502594,31
253	573823,82	502611,62