



# DZIENNIK URZĘDOWY

## WOJEWÓDZTWA MAZOWIECKIEGO

---

Warszawa, dnia 28 maja 2019 r.

Poz. 6751

### ZARZĄDZENIE REGIONALNEGO DYREKTORA OCHRONY ŚRODOWISKA W WARSZAWIE

z dnia 17 maja 2019 r.

#### w sprawie rezerwatu przyrody Wyspy Zakrzewskie

Na podstawie art. 13 ust. 3 ustawy z dnia 16 kwietnia 2004 r. o ochronie przyrody (Dz. U. z 2018 r. poz. 1614, 2244 i 2340) zarządza się, co następuje:

**§ 1. 1.** Rezerwat przyrody Wyspy Zakrzewskie, zwany dalej „rezerwatem”, stanowi obszar wysp, piaszczystych łąch oraz wód rzeki Wisły, o łącznej powierzchni 314,42 ha, położony na terenie powiatu plockiego, gminy Bodzanów, Mała Wieś i Słubice oraz na terenie powiatu sochaczewskiego, gminy Iłów w województwie mazowieckim.

2. Przebieg granicy rezerwatu określa załącznik nr 1 do zarządzenia.

3. Opis przebiegu granicy rezerwatu, w formie wykazu współrzędnych punktów załamania granicy, określa załącznik nr 2 do zarządzenia.

**§ 2. 1.** W celu zabezpieczenia rezerwatu przed zagrożeniami zewnętrznymi wynikającymi z działalności człowieka wyznacza się otulinę rezerwatu o łącznej powierzchni 74,35 ha.

2. Przebieg granicy otuliny rezerwatu określa załącznik nr 3 do zarządzenia.

3. Opis przebiegu granicy otuliny rezerwatu, w formie wykazu współrzędnych punktów załamania granicy, określa załącznik nr 4 do zarządzenia.

**§ 3.** Celem ochrony rezerwatu jest zachowanie ze względów naukowych i dydaktycznych ostoi lęgowych rzadkich i ginących w Polsce gatunków ptaków siewkowatych: mew, rybitw i siewczek.

**§ 4.** Dla rezerwatu ustala się:

1) rodzaj - Wodny (W);

2) typ i podtyp:

a) ze względu na dominujący przedmiot ochrony:

- typ - Faunistyczny (PFn),

- podtyp - ptaków (pt),

b) ze względu na główny typ ekosystemu:

- typ - Wodny (EW),

- podtyp - rzek i ich dolin, potoków i źródeł (rp).

§ 5. Nadzór nad rezerwatem sprawuje Zastępca Regionalnego Dyrektora Ochrony Środowiska w Warszawie, Regionalny Konserwator Przyrody.

§ 6. Zarządzenie wchodzi w życie po upływie 14 dni od dnia ogłoszenia<sup>1)</sup>.

Regionalny Dyrektor Ochrony Środowiska w Warszawie:  
*Arkadiusz Siembida*

---

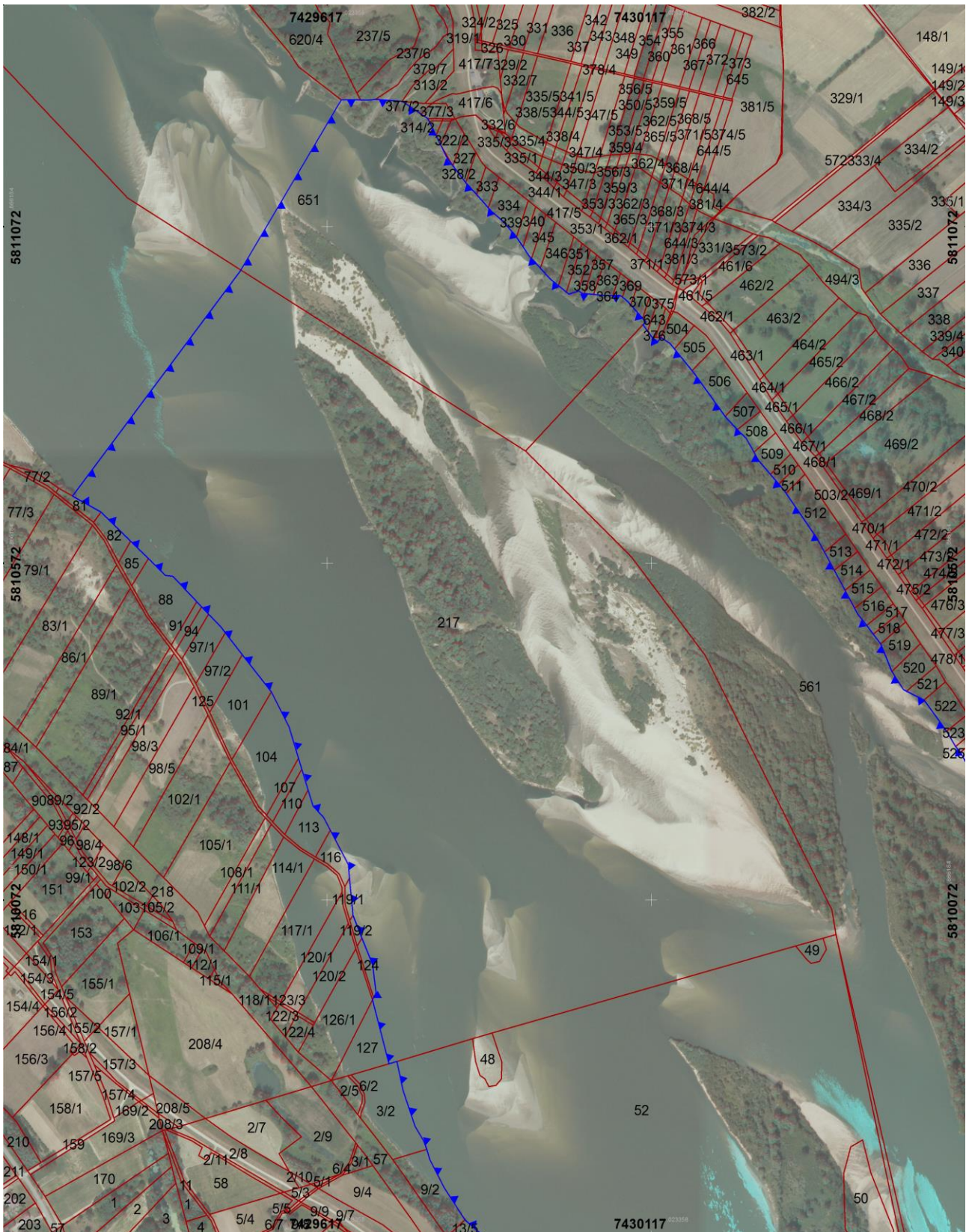
<sup>1)</sup>Niniejsze zarządzenie było poprzedzone zarządzeniem Ministra Ochrony Środowiska, Zasobów Naturalnych i Leśnictwa z dnia 2 listopada 1994 r. w sprawie uznania za rezerwaty przyrody (M.P. poz. 496), które utraciło moc po upływie sześciu miesięcy od dnia wejścia w życie przepisu art. 11 ustawy z dnia 7 grudnia 2000 r. o zmianie ustawy o ochronie przyrody (Dz. U. z 2001 r. poz. 21), z tym, że zgodnie z przepisem art. 153 ustawy z dnia 16 kwietnia 2004 r. o ochronie przyrody, rezerwaty przyrody utworzone przed dniem wejścia w życie ustawy stają się rezerwatami przyrody w rozumieniu niniejszej ustawy.

Załącznik Nr 1 do zarządzenia  
Regionalnego Dyrektora Ochrony Środowiska w Warszawie  
z dnia 17 maja 2019 r.

**Przebieg granicy rezerwatu**








**Legenda**

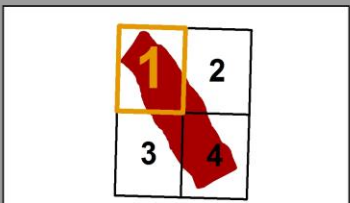
-  Rezerwat
-  Działki ewidencyjne

Arkusz 1 z 4

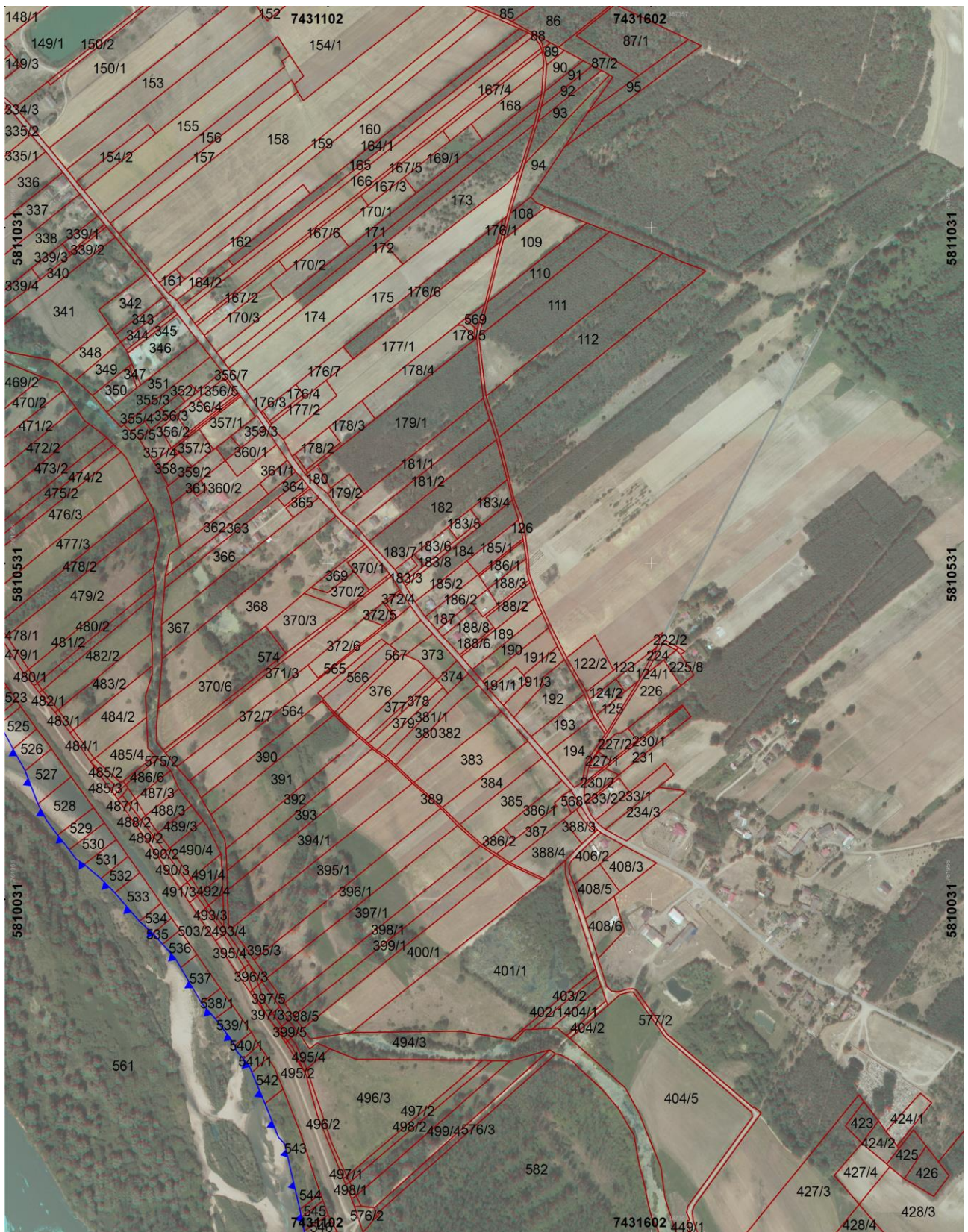
Układ współrzędnych płaskich prostokątnych  
PL-1992  
Podział na działki ewidencyjne  
PODGIK według stanu na rok 2016  
Ortofotomapa  
GUGIK 2006



0 200 400  
Metry





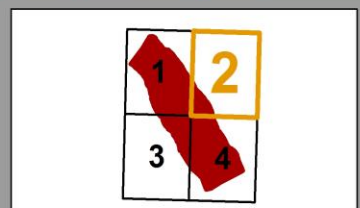
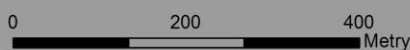


### Legenda

-  Rezerwat
-  Działki ewidencyjne

### Arkusz 2 z 4

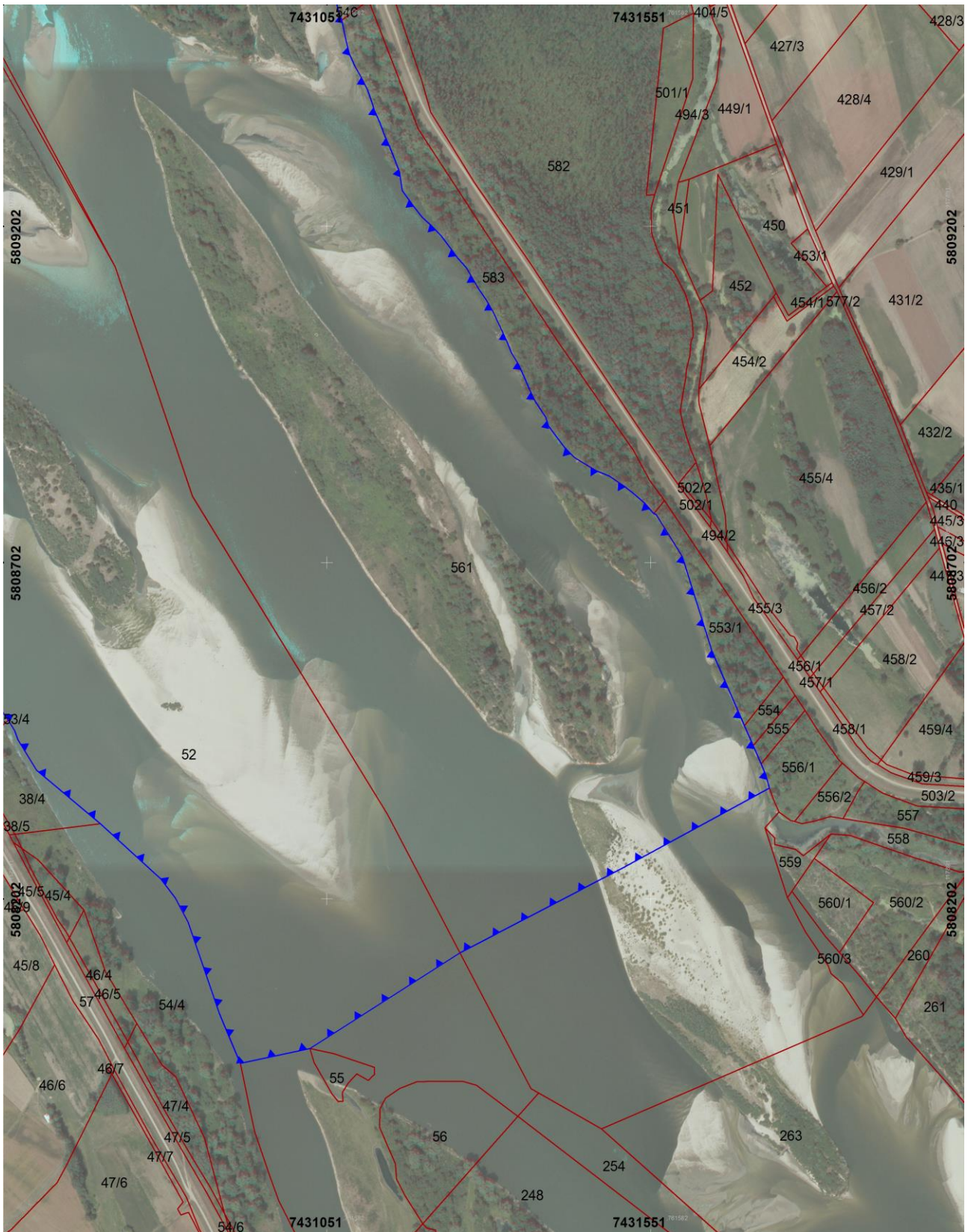
Układ współrzędnych płaskich prostokątnych  
PL-1992  
Podział na działki ewidencyjne  
PODGIK według stanu na rok 2016  
Ortofotomapa  
GUGIK 2006










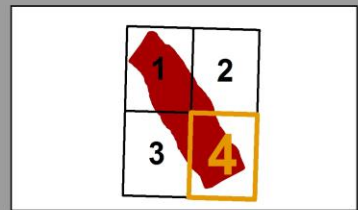
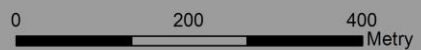


### Legenda

-  Rezerwat
-  Działki ewidencyjne

### Arkusz 4 z 4

Układ współrzędnych płaskich prostokątnych  
PL-1992  
Podział na działki ewidencyjne  
PODGiK według stanu na rok 2016  
Ortofotomapa  
GUGiK 2006



Załącznik Nr 2 do zarządzenia  
Regionalnego Dyrektora Ochrony Środowiska w Warszawie  
z dnia 17 maja 2019 r.

**Opis przebiegu granicy rezerwatu w formie wykazu współrzędnych punktów załamania granicy**

<b>Układ współrzędnych płaskich prostokątnych PL-1992</b>		
<b>Lp.</b>	<b>Punkt Y</b>	<b>Punkt X</b>
1	565223,03	506976,01
2	565473,45	507318,37
3	565473,46	507318,39
4	565621,07	507574,80
5	565621,08	507574,82
6	565650,66	507575,61
7	565661,10	507575,81
8	565674,17	507577,31
9	565715,11	507575,27
10	565755,17	507551,25
11	565768,81	507526,41
12	565776,36	507512,67
13	565787,48	507492,45
14	565796,26	507482,01
15	565816,73	507457,75
16	565833,89	507440,20
17	565852,15	507421,53
18	565856,90	507416,70
19	565874,81	507402,30
20	565894,71	507382,46
21	565897,34	507378,90
22	565907,57	507365,02
23	565917,48	507351,57
24	565921,09	507347,97
25	565935,19	507333,99
26	565950,95	507318,33
27	565963,92	507308,70
28	565976,32	507299,47
29	565980,21	507296,58
30	565994,98	507301,56
31	566001,83	507298,09
32	566004,06	507297,96
33	566018,56	507297,08
34	566029,81	507296,41
35	566048,03	507296,70
36	566059,91	507296,88
37	566063,00	507294,56
38	566071,98	507287,78
39	566076,45	507283,16
40	566095,03	507263,86
41	566100,10	507258,58



42	566095,64	507254,37
43	566110,24	507236,32
44	566119,48	507229,72
45	566124,18	507236,29
46	566124,19	507236,30
47	566137,85	507228,14
48	566145,22	507219,89
49	566173,15	507188,62
50	566179,09	507181,96
51	566226,36	507121,84
52	566245,53	507102,87
53	566259,53	507090,56
54	566272,22	507070,22
55	566279,40	507058,69
56	566298,74	507037,98
57	566311,92	507023,88
58	566319,96	507015,26
59	566323,59	507010,49
60	566372,87	506945,75
61	566385,09	506925,23
62	566401,06	506898,42
63	566418,36	506869,35
64	566434,10	506842,90
65	566438,58	506835,38
66	566453,10	506818,21
67	566463,89	506805,44
68	566475,70	506791,47
69	566494,09	506750,98
70	566512,67	506724,54
71	566517,24	506722,13
72	566544,66	506709,92
73	566548,37	506705,53
74	566580,78	506664,59
75	566595,15	506642,33
76	566603,27	506634,20
77	566624,56	506597,87
78	566643,81	506566,30
79	566665,19	506517,25
80	566679,04	506493,41
81	566697,03	506471,71
82	566715,40	506450,25
83	566726,08	506437,21
84	566739,09	506429,45
85	566765,68	506408,85
86	566787,66	506388,27
87	566827,03	506347,44
88	566848,29	506329,78
89	566863,83	506314,04

90	566884,34	506293,07
91	566892,75	506280,23
92	566926,14	506228,11
93	566948,12	506205,89
94	566972,76	506176,95
95	566979,13	506165,91
96	566982,49	506158,60
97	566993,37	506147,10
98	567002,03	506137,96
99	567006,99	506127,49
100	567028,51	506081,44
101	567050,65	506032,26
102	567060,58	506022,08
103	567086,64	505926,07
104	567089,53	505914,15
105	567094,39	505894,09
106	567098,62	505876,56
107	567104,38	505863,71
108	567111,66	505833,56
109	567117,66	505814,09
110	567126,55	505796,19
111	567137,03	505779,13
112	567146,90	505761,74
113	567153,70	505744,45
114	567158,44	505731,61
115	567167,13	505713,61
116	567174,99	505695,23
117	567183,68	505677,22
118	567191,81	505658,98
119	567199,86	505640,67
120	567204,89	505613,54
121	567223,57	505589,93
122	567236,57	505574,66
123	567252,50	505561,46
124	567267,03	505547,29
125	567279,95	505531,96
126	567292,38	505516,26
127	567307,37	505501,15
128	567315,70	505487,73
129	567326,80	505471,01
130	567338,59	505454,86
131	567349,54	505438,01
132	567359,08	505420,04
133	567364,57	505409,54
134	567372,17	505395,19
135	567380,09	505376,85
136	567391,61	505360,06
137	567400,72	505342,23



138	567409,29	505324,18
139	567418,51	505306,39
140	567435,79	505282,79
141	567440,18	505270,33
142	567453,00	505254,57
143	567465,94	505238,97
144	567480,39	505225,13
145	567498,29	505215,29
146	567516,38	505205,67
147	567536,36	505198,26
148	567559,77	505184,08
149	567576,16	505171,95
150	567592,18	505159,50
151	567605,89	505144,95
152	567610,10	505143,57
153	567651,98	505082,36
154	567701,66	504943,63
155	567755,08	504833,68
156	567769,22	504804,60
157	567782,21	504777,84
158	567789,89	504761,51
159	567796,16	504741,91
160	567573,11	504617,52
161	567325,16	504484,23
162	567325,15	504484,23
163	567097,42	504335,98
164	566990,39	504310,81
165	566976,29	504340,90
166	566955,97	504384,29
167	566903,96	504518,47
168	566891,68	504539,20
169	566883,33	504553,28
170	566874,88	504563,65
171	566860,50	504581,32
172	566764,75	504660,55
173	566764,75	504660,55
174	566664,00	504737,29
175	566633,74	504782,08
176	566628,42	504795,24
177	566618,25	504810,26
178	566592,64	504843,96
179	566547,55	504903,32
180	566463,55	505033,20
181	566449,23	505040,51
182	566435,58	505062,11
183	566432,31	505077,83
184	566404,15	505134,67
185	566396,54	505134,82

186	566393,35	505134,88
187	566378,69	505139,20
188	566372,84	505151,81
189	566371,06	505170,24
190	566371,06	505170,24
191	566363,45	505187,60
192	566367,53	505197,65
193	566351,36	505254,59
194	566351,36	505254,59
195	566338,39	505289,70
196	566338,39	505289,70
197	566327,67	505304,96
198	566322,37	505314,63
199	566317,22	505316,33
200	566307,49	505319,54
201	566305,62	505321,93
202	566301,72	505326,93
203	566294,84	505353,49
204	566284,93	505375,39
205	566284,93	505375,39
206	566260,86	505409,89
207	566258,07	505416,25
208	566253,93	505425,67
209	566235,49	505441,07
210	566235,49	505441,07
211	566217,09	505461,41
212	566211,58	505493,92
213	566196,91	505524,77
214	566177,84	505545,98
215	566137,90	505565,99
216	566137,89	505565,99
217	566103,03	505591,64
218	566074,46	505626,39
219	566042,06	505657,47
220	566037,69	505663,40
221	566037,69	505663,41
222	566007,32	505704,80
223	566007,32	505704,81
224	565984,41	505753,57
225	565981,00	505758,63
226	565978,40	505762,49
227	565973,23	505791,47
228	565972,26	505796,89
229	565972,26	505796,89
230	565967,45	505823,88
231	565945,84	505848,72
232	565930,54	505861,01
233	565930,54	505861,01



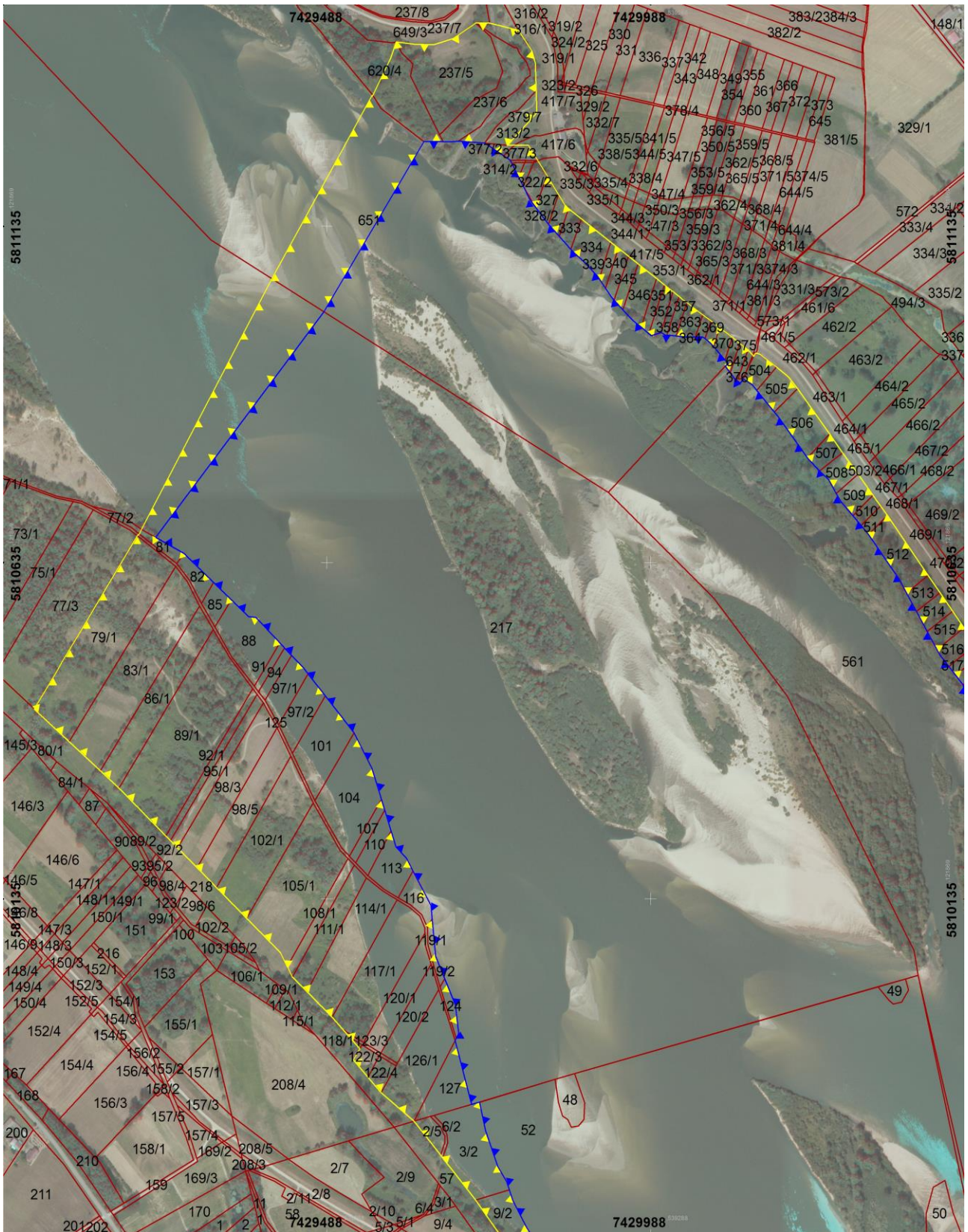
234	565857,82	505919,42
235	565824,53	505966,40
236	565815,89	505981,79
237	565801,45	506007,52
238	565796,19	506022,43
239	565791,44	506034,64
240	565791,44	506034,65
241	565777,15	506056,18
242	565756,83	506109,51
243	565746,36	506151,29
244	565746,36	506151,30
245	565734,29	506147,52
246	565706,25	506241,94
247	565707,93	506245,17
248	565711,59	506252,33
249	565705,00	506294,46
250	565687,45	506333,22
251	565672,66	506365,92
252	565665,86	506421,34
253	565663,43	506441,15
254	565634,18	506491,65
255	565623,65	506509,85
256	565606,75	506526,70
257	565598,52	506550,34
258	565587,89	506580,88
259	565582,37	506596,74
260	565566,39	506642,69
261	565537,51	506694,34
262	565491,33	506748,16
263	565464,10	506779,91
264	565456,50	506788,78
265	565437,69	506806,84
266	565426,68	506817,41
267	565419,09	506824,71
268	565381,07	506861,23
269	565369,67	506862,23
270	565342,49	506886,53
271	565314,41	506911,65
272	565267,49	506953,60
273	565223,03	506976,01

Załącznik Nr 3 do zarządzenia  
Regionalnego Dyrektora Ochrony Środowiska w Warszawie  
z dnia 17 maja 2019 r.

**Przebieg granicy otuliny rezerwatu**







**Legenda**

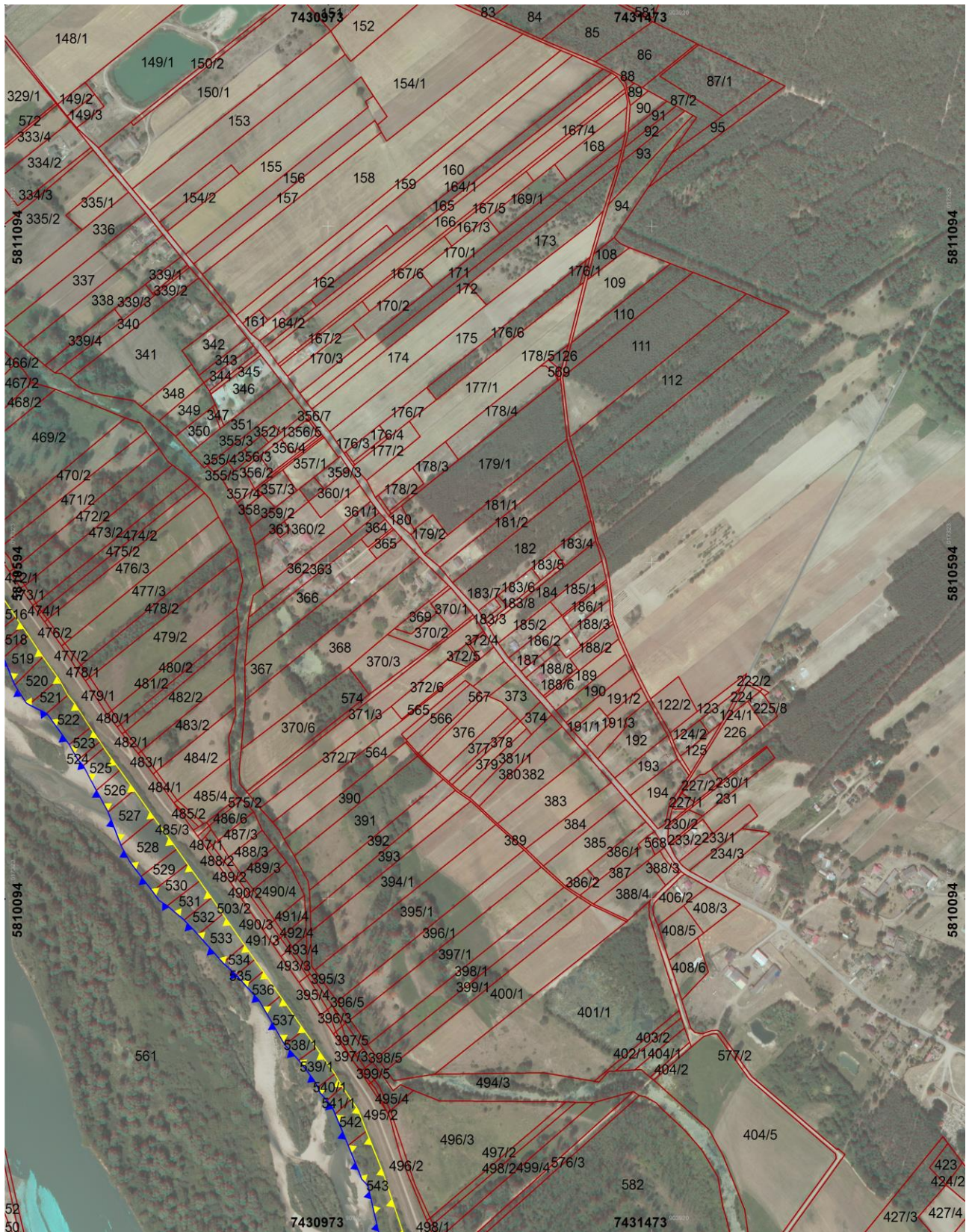
-  **Rezerwat**
-  **Otulina rezerwatu**
-  **Działki ewidencyjne**

**Arkusz 1 z 4**

Układ współrzędnych płaskich prostokątnych  
PL-1992  
Podział na działki ewidencyjne  
PODGiK według stanu na rok 2016  
Ortofotomapa  
GUGiK 2006



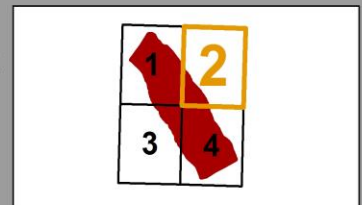




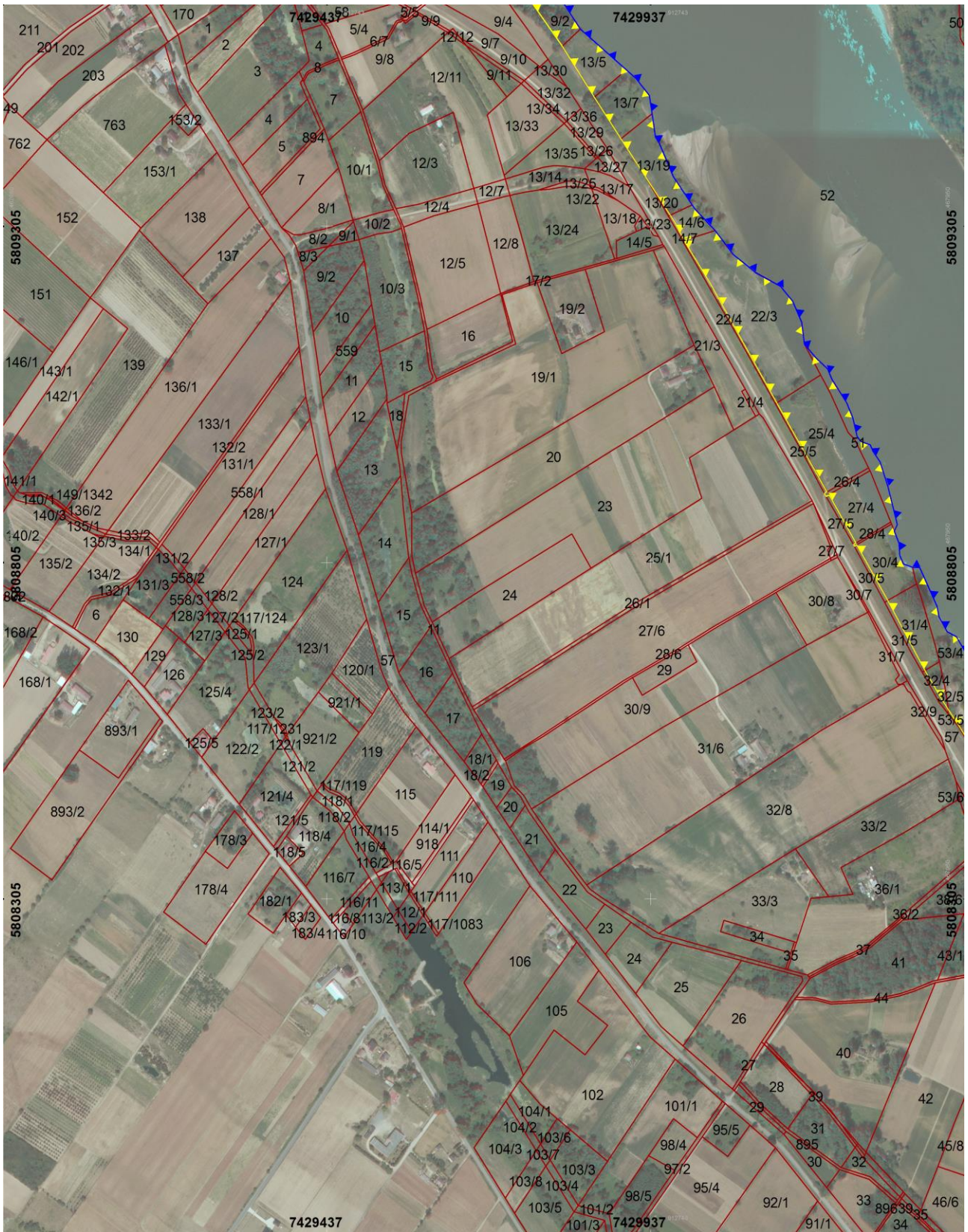
- Legenda**
- Rezerwat
  - Otulina rezerwatu
  - Działki ewidencyjne

Arkusz 2 z 4

Układ współrzędnych płaskich prostokątnych  
PL-1992  
Podział na działki ewidencyjne  
PODGiK według stanu na rok 2016  
Ortofotomapa  
GUGiK 2006





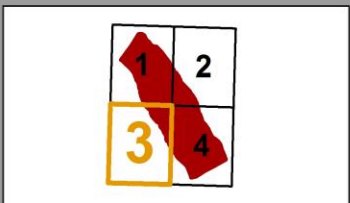


### Legenda

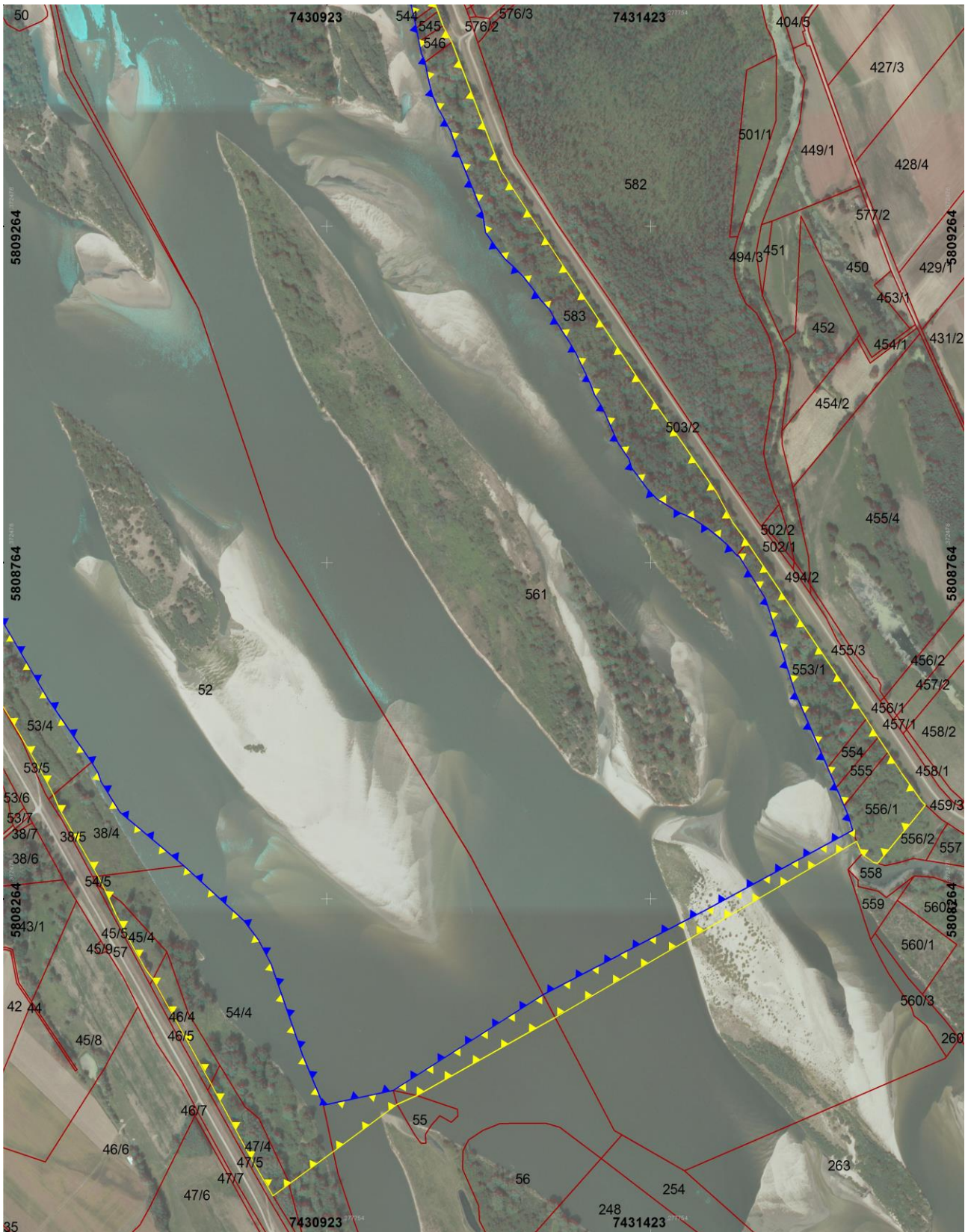
-  Rezerwat
-  Otulina rezerwatu
-  Działki ewidencyjne

### Arkusz 3 z 4

Układ współrzędnych płaskich prostokątnych  
PL-1992  
Podział na działki ewidencyjne  
PODGiK według stanu na rok 2016  
Ortofotomapa  
GUGiK 2006





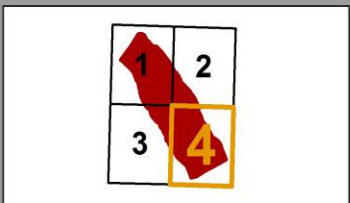


**Legenda**

-  **Rezerwat**
-  **Otulina rezerwatu**
-  **Działki ewidencyjne**

**Arkusz 4 z 4**

Układ współrzędnych płaskich prostokątnych  
PL-1992  
Podział na działki ewidencyjne  
PODGiK według stanu na rok 2016  
Ortofotomapa  
GUGiK 2006





Załącznik Nr 4 do zarządzenia  
Regionalnego Dyrektora Ochrony Środowiska w Warszawie  
z dnia 17 maja 2019 r.

**Opis przebiegu granicy otuliny rezerwatu w formie wykazu współrzędnych punktów  
załamania granicy**

<b>Układ współrzędnych płaskich prostokątnych PL-1992</b>		
<b>Lp</b>	<b>Punkt Y</b>	<b>Punkt X</b>
1	567907,65	504782,26
2	567897,06	504769,11
3	567836,21	504693,59
4	567830,20	504695,00
5	567811,72	504707,06
6	567803,50	504723,57
7	567802,70	504725,19
8	567344,54	504450,88
9	567344,53	504450,88
10	567134,39	504329,46
11	567104,21	504315,39
12	567007,35	504242,50
13	567007,33	504242,49
14	566940,39	504192,11
15	566916,45	504174,10
16	566876,46	504236,14
17	566815,57	504338,82
18	566721,90	504490,69
19	566710,26	504505,51
20	566694,39	504530,91
21	566662,11	504585,42
22	566644,74	504620,61
23	566632,94	504641,50
24	566577,32	504728,54
25	566570,38	504739,96
26	566561,14	504760,61
27	566535,74	504802,82
28	566505,94	504849,33
29	566473,24	504898,25
30	566454,11	504925,09
31	566438,83	504946,74
32	566416,67	504981,47
33	566356,17	505084,45
34	566305,74	505165,57
35	566302,35	505163,40
36	566300,86	505166,15
37	566304,46	505168,27
38	566261,07	505238,75

39	566256,41	505236,43
40	566253,98	505240,70
41	566257,79	505243,24
42	566176,68	505372,90
43	566113,51	505474,96
44	566067,92	505549,01
45	566026,36	505610,32
46	566036,88	505613,69
47	566035,96	505616,56
48	566025,36	505613,15
49	566012,41	505635,81
50	566004,34	505647,16
51	565966,42	505700,58
52	565925,13	505758,60
53	565902,63	505790,20
54	565882,48	505819,14
55	565830,61	505893,60
56	565827,78	505897,67
57	565744,39	506005,85
58	565703,49	506053,65
59	565692,60	506066,31
60	565688,34	506071,23
61	565646,20	506120,13
62	565594,00	506161,26
63	565573,23	506183,51
64	565549,92	506208,52
65	565559,29	506225,46
66	565543,49	506241,94
67	565533,12	506252,75
68	565515,34	506271,30
69	565475,36	506308,12
70	565452,47	506329,20
71	565443,96	506344,51
72	565432,92	506364,38
73	565379,10	506414,39
74	565331,25	506458,82
75	565300,45	506487,44
76	565269,96	506515,76
77	565258,26	506526,63
78	565251,29	506533,11
79	565176,77	506602,33
80	565147,40	506627,26
81	565098,07	506669,13
82	565042,89	506715,94
83	565047,26	506723,84
84	565076,60	506774,32



85	565081,31	506782,42
86	565084,23	506787,46
87	565105,81	506824,59
88	565165,19	506926,76
89	565194,72	506977,58
90	565197,51	506980,47
91	565200,83	506987,20
92	565391,98	507365,12
93	565391,99	507365,14
94	565538,63	507641,06
95	565539,50	507640,59
96	565566,48	507697,99
97	565574,14	507721,82
98	565601,38	507719,23
99	565631,68	507719,34
100	565662,01	507729,17
101	565696,10	507753,23
102	565697,14	507753,37
103	565717,80	507753,70
104	565762,32	507744,41
105	565783,96	507714,72
106	565790,02	507696,14
107	565792,22	507655,41
108	565793,97	507622,84
109	565791,89	507620,47
110	565750,23	507573,01
111	565782,77	507573,77
112	565797,78	507551,57
113	565812,24	507530,21
114	565830,86	507502,68
115	565841,59	507486,81
116	565847,06	507481,80
117	565867,47	507467,07
118	565913,63	507433,76
119	565925,65	507425,09
120	565941,56	507413,60
121	565956,81	507402,60
122	565985,66	507381,78
123	565998,47	507372,54
124	566011,66	507363,02
125	566021,37	507356,02
126	566026,56	507352,26
127	566033,85	507347,20
128	566058,78	507329,85
129	566071,54	507320,97
130	566085,34	507311,39

131	566105,22	507297,54
132	566117,19	507289,21
133	566130,16	507280,18
134	566137,39	507272,18
135	566139,14	507270,24
136	566141,83	507275,34
137	566148,37	507273,57
138	566174,85	507255,50
139	566193,89	507241,07
140	566208,06	507224,19
141	566259,35	507158,32
142	566280,31	507130,93
143	566305,00	507099,97
144	566328,69	507069,30
145	566341,03	507053,58
146	566352,06	507039,78
147	566417,28	506952,86
148	566436,44	506927,32
149	566456,52	506900,57
150	566474,72	506876,30
151	566493,35	506851,48
152	566503,34	506838,17
153	566513,23	506825,00
154	566536,80	506793,58
155	566561,99	506761,34
156	566576,95	506737,89
157	566587,05	506726,45
158	566612,71	506690,75
159	566627,95	506670,29
160	566634,72	506661,19
161	566660,10	506628,82
162	566670,90	506615,45
163	566683,46	506599,71
164	566715,25	506559,00
165	566751,23	506513,92
166	566768,73	506492,13
167	566787,89	506467,53
168	566806,97	506443,02
169	566825,32	506419,50
170	566859,44	506374,89
171	566876,22	506353,40
172	566889,68	506335,77
173	566917,25	506300,04
174	566955,00	506250,77
175	566974,80	506225,76
176	567004,68	506187,28

177	567016,65	506168,26
178	567030,75	506149,79
179	567042,35	506134,23
180	567055,76	506103,60
181	567083,31	506042,16
182	567118,32	505949,14
183	567122,37	505939,89
184	567130,75	505918,63
185	567145,01	505894,41
186	567158,93	505862,41
187	567226,65	505705,88
188	567333,14	505557,67
189	567450,88	505396,78
190	567572,19	505237,60
191	567598,55	505193,83
192	567622,23	505164,48
193	567812,95	504907,67
194	567831,93	504880,64
195	567847,65	504859,05
196	567869,50	504828,58
197	567883,96	504810,13
198	567902,38	504786,60
199	567907,65	504782,26
200	565976,32	507299,47
201	565963,92	507308,70
202	565950,95	507318,33
203	565935,19	507333,99
204	565921,09	507347,97
205	565917,48	507351,57
206	565907,57	507365,02
207	565897,34	507378,90
208	565894,71	507382,46
209	565874,81	507402,30
210	565856,90	507416,70
211	565852,15	507421,53
212	565833,89	507440,20
213	565816,73	507457,75
214	565796,26	507482,01
215	565787,48	507492,45
216	565776,36	507512,67
217	565768,81	507526,41
218	565755,17	507551,25
219	565715,11	507575,27
220	565674,17	507577,31
221	565661,10	507575,81
222	565650,66	507575,61



223	565621,08	507574,82
224	565621,07	507574,80
225	565473,46	507318,39
226	565473,45	507318,37
227	565223,03	506976,01
228	565267,49	506953,60
229	565314,41	506911,65
230	565342,49	506886,53
231	565369,67	506862,23
232	565381,07	506861,23
233	565419,09	506824,71
234	565426,68	506817,41
235	565437,69	506806,84
236	565456,50	506788,78
237	565464,10	506779,91
238	565491,33	506748,16
239	565537,51	506694,34
240	565566,39	506642,69
241	565582,37	506596,74
242	565587,89	506580,88
243	565598,52	506550,34
244	565606,75	506526,70
245	565623,65	506509,85
246	565634,18	506491,65
247	565663,43	506441,15
248	565665,86	506421,34
249	565672,66	506365,92
250	565687,45	506333,22
251	565705,00	506294,46
252	565711,59	506252,33
253	565707,93	506245,17
254	565706,25	506241,94
255	565734,29	506147,52
256	565746,36	506151,30
257	565746,36	506151,29
258	565756,83	506109,51
259	565777,15	506056,18
260	565791,44	506034,65
261	565791,44	506034,64
262	565796,19	506022,43
263	565801,45	506007,52
264	565815,89	505981,79
265	565824,53	505966,40
266	565857,82	505919,42
267	565930,54	505861,01
268	565930,54	505861,01

269	565945,84	505848,72
270	565967,45	505823,88
271	565972,26	505796,89
272	565972,26	505796,89
273	565973,23	505791,47
274	565978,40	505762,49
275	565981,00	505758,63
276	565984,41	505753,57
277	566007,32	505704,81
278	566007,32	505704,80
279	566037,69	505663,41
280	566037,69	505663,40
281	566042,06	505657,47
282	566074,46	505626,39
283	566103,03	505591,64
284	566137,89	505565,99
285	566137,90	505565,99
286	566177,84	505545,98
287	566196,91	505524,77
288	566211,58	505493,92
289	566217,09	505461,41
290	566235,49	505441,07
291	566235,49	505441,07
292	566253,93	505425,67
293	566258,07	505416,25
294	566260,86	505409,89
295	566284,93	505375,39
296	566284,93	505375,39
297	566294,84	505353,49
298	566301,72	505326,93
299	566305,62	505321,93
300	566307,49	505319,54
301	566317,22	505316,33
302	566322,37	505314,63
303	566327,67	505304,96
304	566338,39	505289,70
305	566338,39	505289,70
306	566351,36	505254,59
307	566351,36	505254,59
308	566367,53	505197,65
309	566363,45	505187,60
310	566371,06	505170,24
311	566371,06	505170,24
312	566372,84	505151,81
313	566378,69	505139,20
314	566393,35	505134,88



315	566396,54	505134,82
316	566404,15	505134,67
317	566432,31	505077,83
318	566435,58	505062,11
319	566449,23	505040,51
320	566463,55	505033,20
321	566547,55	504903,32
322	566592,64	504843,96
323	566618,25	504810,26
324	566628,42	504795,24
325	566633,74	504782,08
326	566664,00	504737,29
327	566764,75	504660,55
328	566764,75	504660,55
329	566860,50	504581,32
330	566874,88	504563,65
331	566883,33	504553,28
332	566891,68	504539,20
333	566903,96	504518,47
334	566955,97	504384,29
335	566976,29	504340,90
336	566990,39	504310,81
337	567097,42	504335,98
338	567325,15	504484,23
339	567325,16	504484,23
340	567573,11	504617,52
341	567796,16	504741,91
342	567789,89	504761,51
343	567782,21	504777,84
344	567769,22	504804,60
345	567755,08	504833,68
346	567701,66	504943,63
347	567651,98	505082,36
348	567610,10	505143,57
349	567605,89	505144,95
350	567592,18	505159,50
351	567576,16	505171,95
352	567559,77	505184,08
353	567536,36	505198,26
354	567516,38	505205,67
355	567498,29	505215,29
356	567480,39	505225,13
357	567465,94	505238,97
358	567453,00	505254,57
359	567440,18	505270,33
360	567435,79	505282,79

361	567418,51	505306,39
362	567409,29	505324,18
363	567400,72	505342,23
364	567391,61	505360,06
365	567380,09	505376,85
366	567372,17	505395,19
367	567364,57	505409,54
368	567359,08	505420,04
369	567349,54	505438,01
370	567338,59	505454,86
371	567326,80	505471,01
372	567315,70	505487,73
373	567307,37	505501,15
374	567292,38	505516,26
375	567279,95	505531,96
376	567267,03	505547,29
377	567252,50	505561,46
378	567236,57	505574,66
379	567223,57	505589,93
380	567204,89	505613,54
381	567199,86	505640,67
382	567191,81	505658,98
383	567183,68	505677,22
384	567174,99	505695,23
385	567167,13	505713,61
386	567158,44	505731,61
387	567153,70	505744,45
388	567146,90	505761,74
389	567137,03	505779,13
390	567126,55	505796,19
391	567117,66	505814,09
392	567111,66	505833,56
393	567104,38	505863,71
394	567098,62	505876,56
395	567094,39	505894,09
396	567089,53	505914,15
397	567086,64	505926,07
398	567060,58	506022,08
399	567050,65	506032,26
400	567028,51	506081,44
401	567006,99	506127,49
402	567002,03	506137,96
403	566993,37	506147,10
404	566982,49	506158,60
405	566979,13	506165,91
406	566972,76	506176,95



407	566948,12	506205,89
408	566926,14	506228,11
409	566892,75	506280,23
410	566884,34	506293,07
411	566863,83	506314,04
412	566848,29	506329,78
413	566827,03	506347,44
414	566787,66	506388,27
415	566765,68	506408,85
416	566739,09	506429,45
417	566726,08	506437,21
418	566715,40	506450,25
419	566697,03	506471,71
420	566679,04	506493,41
421	566665,19	506517,25
422	566643,81	506566,30
423	566624,56	506597,87
424	566603,27	506634,20
425	566595,15	506642,33
426	566580,78	506664,59
427	566548,37	506705,53
428	566544,66	506709,92
429	566517,24	506722,13
430	566512,67	506724,54
431	566494,09	506750,98
432	566475,70	506791,47
433	566463,89	506805,44
434	566453,10	506818,21
435	566438,58	506835,38
436	566434,10	506842,90
437	566418,36	506869,35
438	566401,06	506898,42
439	566385,09	506925,23
440	566372,87	506945,75
441	566323,59	507010,49
442	566319,96	507015,26
443	566311,92	507023,88
444	566298,74	507037,98
445	566279,40	507058,69
446	566272,22	507070,22
447	566259,53	507090,56
448	566245,53	507102,87
449	566226,36	507121,84
450	566179,09	507181,96
451	566173,15	507188,62
452	566145,22	507219,89

453	566137,85	507228,14
454	566124,19	507236,30
455	566124,18	507236,29
456	566119,48	507229,72
457	566110,24	507236,32
458	566095,64	507254,37
459	566100,10	507258,58
460	566095,03	507263,86
461	566076,45	507283,16
462	566071,98	507287,78
463	566063,00	507294,56
464	566059,91	507296,88
465	566048,03	507296,70
466	566029,81	507296,41
467	566018,56	507297,08
468	566004,06	507297,96
469	566001,83	507298,09
470	565994,98	507301,56
471	565980,21	507296,58
472	565976,32	507299,47