



DZIENNIK URZĘDOWY

WOJEWÓDZTWA MAZOWIECKIEGO

Warszawa, dnia 22 grudnia 2014 r.

Poz. 11875

ZARZĄDZENIE REGIONALNEGO DYREKTORA OCHRONY ŚRODOWISKA W WARSZAWIE

z dnia 17 grudnia 2014 r.

w sprawie rezerwatu przyrody „Jedlina”

Na podstawie art. 13 ust. 3 ustawy z dnia 16 kwietnia 2004 r. o ochronie przyrody (Dz. U. z 2013 r. poz. 627, z późn. zm.¹⁾) zarządza się, co następuje:

§ 1.1. Rezerwat przyrody „Jedlina”, zwany dalej „rezerwatem”, stanowi obszar lasu o łącznej powierzchni 71,6705 ha, położony na terenie gminy Cegłów, w powiecie mińskim, w województwie mazowieckim.

2. Wykaz działek ewidencyjnych wchodzących w skład rezerwatu określa załącznik nr 1 do zarządzenia.

3. Przebieg granicy rezerwatu określa mapa stanowiąca załącznik nr 2 do zarządzenia.

4. Opis przebiegu granicy rezerwatu, w formie wykazu współrzędnych geograficznych punktów załamania granicy, określa załącznik nr 3 do zarządzenia.

§ 2. Celem ochrony rezerwatu jest zachowanie wielogatunkowego lasu z udziałem jodły.

§ 3. Dla rezerwatu określa się:

1) rodzaj - Leśny (L);

2) typ i podtyp:

a) ze względu na dominujący przedmiot ochrony:

- typ – Fitocenotyczny (PFi),

- podtyp – zbiorowisk leśnych (zl),

b) ze względu na główny typ ekosystemu:

- typ – Leśny i borowy (EL),

- podtyp – lasów nizinnych (lni).

¹⁾Zmiany tekstu jednolitego wymienionej ustawy zostały ogłoszone w Dz. U. z 2013 r. poz. 628, 842 oraz z 2014 r. poz. 805, 850, 926, 1002 i 1101.

§ 4. Nadzór nad rezerwatem sprawuje Regionalny Konserwator Przyrody.

§ 5. Zarządzenie wchodzi w życie po upływie 14 dni od dnia ogłoszenia w Dzienniku Urzędowym Województwa Mazowieckiego²⁾.

Regionalny Dyrektor Ochrony Środowiska w Warszawie:
Aleksandra Atłowska

²⁾ Niniejsze zarządzenie było poprzedzone: zarządzeniem Ministra Leśnictwa z dnia 16 stycznia 1952 r. w sprawie uznania za rezerwat przyrody (M.P. Nr 74, poz. 1190 oraz z 1978 r. Nr 15 poz. 53), rozporządzeniem Nr 274 Wojewody Mazowieckiego z dnia 12 grudnia 2001 r. w sprawie ogłoszenia wykazu rezerwatów przyrody zlokalizowanych na terenie województwa mazowieckiego i utworzonych do dnia 31 grudnia 1998 r. (Dz. Urz. Woj. Maz. Nr 269, poz. 6860); rezerwat przyrody „Jedlina” umieszczony został w wykazie pod pozycją 43. Zarządzenie Ministra Leśnictwa z dnia 16 stycznia 1952 r. w sprawie uznania za rezerwat przyrody, jako akt prawny uznający rezerwat na podstawie art. 13 ust. 1 ustawy z dnia 7 kwietnia 1949 r. o ochronie przyrody (Dz. U. Nr 25, poz. 180, z późn. zm.), utraciło moc z dniem wejścia w życie ustawy z dnia 16 kwietnia 2004 r. o ochronie przyrody, z tym że zgodnie z art. 153 tej ustawy, rezerваты przyrody utworzone przed dniem wejścia w życie ustawy stają się rezerwatami przyrody w rozumieniu niniejszej ustawy.

Załącznik Nr 1 do Zarządzenia
Regionalnego Dyrektora Ochrony Środowiska w Warszawie
z dnia 17 grudnia 2014 r.

Wykaz działek ewidencyjnych i wydziałów leśnych wchodzących w skład rezerwatu

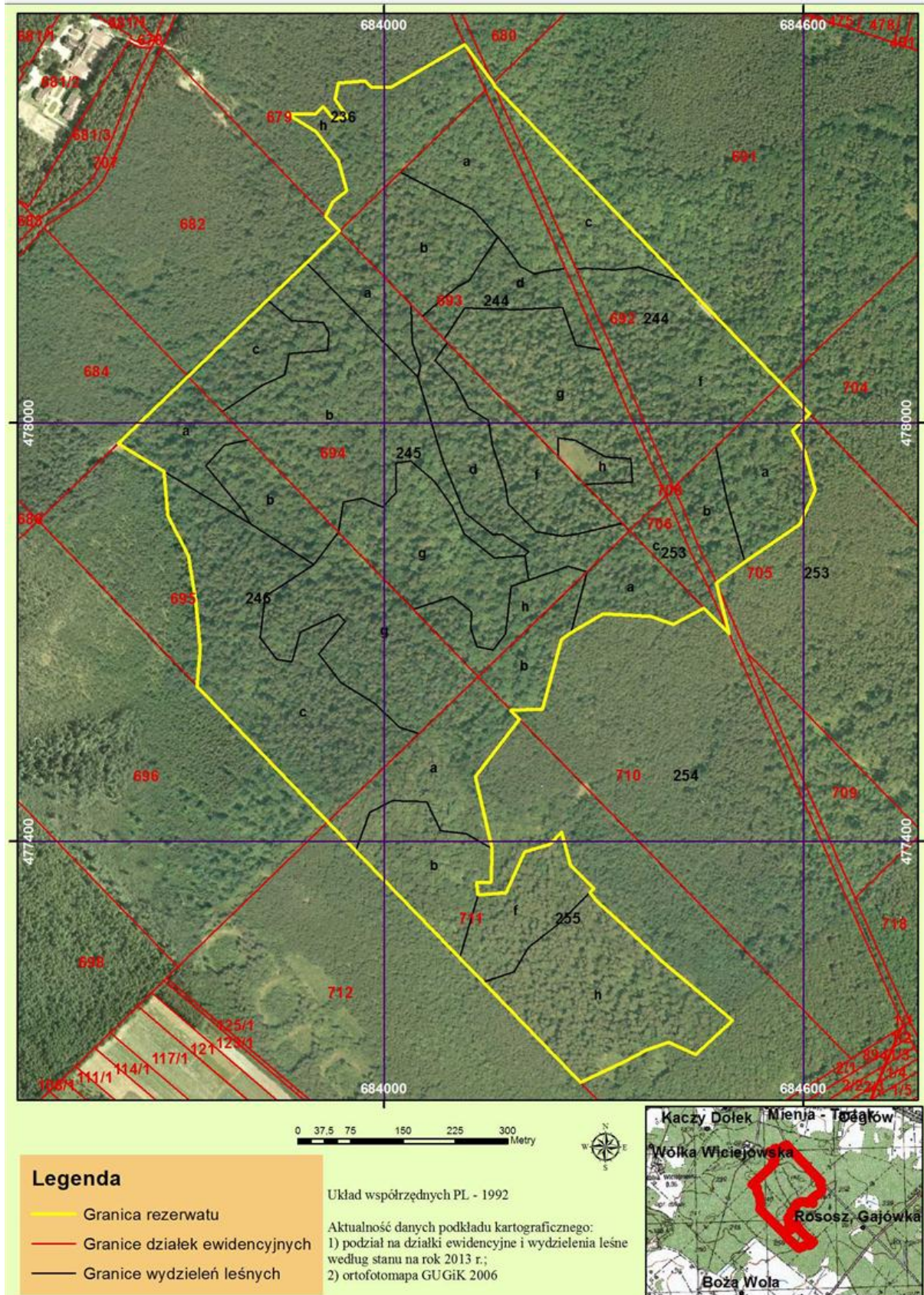
Podział administracyjny		Podział geodezyjny		Podział według adresu leśnego					Własność	Powierzchnia działki ewidencyjnej w części stanowiąca rezerwat [ha]
Powiat	Gmina	Obręb ewidencyjny	Numer działki ewidencyjnej	Regionalna Dyrekcja Lasów Państwowych	Nadleśnictwo	Leśnictwo	Oddział	Pododdział		
Miński	Ceglów	Mienia	679	Warszawa	Mińsk	Mienia	236	h	Skarb Państwa w zarządzie Państwowego Gospodarstwa Leśnego - Lasy Państwowe	2,83
Miński	Ceglów	Mienia	679	Warszawa	Mińsk	Mienia	236	~d	Skarb Państwa w zarządzie Państwowego Gospodarstwa Leśnego - Lasy Państwowe	
Miński	Ceglów	Mienia	692	Warszawa	Mińsk	Mienia	244	c	Skarb Państwa w zarządzie Państwowego Gospodarstwa Leśnego - Lasy Państwowe	6,33
Miński	Ceglów	Mienia	692	Warszawa	Mińsk	Mienia	244	f	Skarb Państwa w zarządzie Państwowego Gospodarstwa Leśnego - Lasy Państwowe	
Miński	Ceglów	Mienia	692	Warszawa	Mińsk	Mienia	244	~b	Skarb Państwa w zarządzie Państwowego Gospodarstwa Leśnego - Lasy Państwowe	
Miński	Ceglów	Mienia	693	Warszawa	Mińsk	Mienia	244	a	Skarb Państwa w zarządzie Państwowego Gospodarstwa Leśnego - Lasy Państwowe	10,89
Miński	Ceglów	Mienia	693	Warszawa	Mińsk	Mienia	244	b	Skarb Państwa w zarządzie Państwowego Gospodarstwa Leśnego - Lasy Państwowe	
Miński	Ceglów	Mienia	693	Warszawa	Mińsk	Mienia	244	d	Skarb Państwa w zarządzie Państwowego Gospodarstwa Leśnego - Lasy Państwowe	
Miński	Ceglów	Mienia	693	Warszawa	Mińsk	Mienia	244	g	Skarb Państwa w zarządzie Państwowego Gospodarstwa Leśnego - Lasy Państwowe	
Miński	Ceglów	Mienia	693	Warszawa	Mińsk	Mienia	244	h	Skarb Państwa w zarządzie Państwowego Gospodarstwa Leśnego - Lasy Państwowe	

Miński	Ceglów	Mienia	693	Warszawa	Mińsk	Mienia	244	~a	Skarb Państwa w zarządzie Państwowego Gospodarstwa Leśnego - Lasy Państwowe	
Miński	Ceglów	Mienia	694	Warszawa	Mińsk	Mienia	245	a	Skarb Państwa w zarządzie Państwowego Gospodarstwa Leśnego - Lasy Państwowe	17,99
Miński	Ceglów	Mienia	694	Warszawa	Mińsk	Mienia	245	b	Skarb Państwa w zarządzie Państwowego Gospodarstwa Leśnego - Lasy Państwowe	
Miński	Ceglów	Mienia	694	Warszawa	Mińsk	Mienia	245	c	Skarb Państwa w zarządzie Państwowego Gospodarstwa Leśnego - Lasy Państwowe	
Miński	Ceglów	Mienia	694	Warszawa	Mińsk	Mienia	245	d	Skarb Państwa w zarządzie Państwowego Gospodarstwa Leśnego - Lasy Państwowe	
Miński	Ceglów	Mienia	694	Warszawa	Mińsk	Mienia	245	f	Skarb Państwa w zarządzie Państwowego Gospodarstwa Leśnego - Lasy Państwowe	
Miński	Ceglów	Mienia	694	Warszawa	Mińsk	Mienia	245	g	Skarb Państwa w zarządzie Państwowego Gospodarstwa Leśnego - Lasy Państwowe	
Miński	Ceglów	Mienia	694	Warszawa	Mińsk	Mienia	245	h	Skarb Państwa w zarządzie Państwowego Gospodarstwa Leśnego - Lasy Państwowe	
Miński	Ceglów	Mienia	694	Warszawa	Mińsk	Mienia	245	~a	Skarb Państwa w zarządzie Państwowego Gospodarstwa Leśnego - Lasy Państwowe	
Miński	Ceglów	Mienia	695	Warszawa	Mińsk	Mienia	246	a	Skarb Państwa w zarządzie Państwowego Gospodarstwa Leśnego - Lasy Państwowe	14,45
Miński	Ceglów	Mienia	695	Warszawa	Mińsk	Mienia	246	b	Skarb Państwa w zarządzie Państwowego Gospodarstwa Leśnego - Lasy Państwowe	
Miński	Ceglów	Mienia	695	Warszawa	Mińsk	Mienia	246	c	Skarb Państwa w zarządzie Państwowego Gospodarstwa Leśnego - Lasy Państwowe	
Miński	Ceglów	Mienia	695	Warszawa	Mińsk	Mienia	246	g	Skarb Państwa w zarządzie Państwowego Gospodarstwa Leśnego - Lasy Państwowe	
Miński	Ceglów	Mienia	695	Warszawa	Mińsk	Mienia	246	~a	Skarb Państwa w zarządzie Państwowego Gospodarstwa Leśnego - Lasy Państwowe	
Miński	Ceglów	Mienia	695	Warszawa	Mińsk	Mienia	246	~b	Skarb Państwa w zarządzie Państwowego Gospodarstwa Leśnego - Lasy Państwowe	

Miński	Ceglów	Mienia	705	Warszawa	Mińsk	Mienia	253	a	Skarb Państwa w zarządzie Państwowego Gospodarstwa Leśnego - Lasy Państwowe	3,27
Miński	Ceglów	Mienia	705	Warszawa	Mińsk	Mienia	253	b	Skarb Państwa w zarządzie Państwowego Gospodarstwa Leśnego - Lasy Państwowe	
Miński	Ceglów	Mienia	705	Warszawa	Mińsk	Mienia	253	~a	Skarb Państwa w zarządzie Państwowego Gospodarstwa Leśnego - Lasy Państwowe	
Miński	Ceglów	Mienia	705	Warszawa	Mińsk	Mienia	253	~c	Skarb Państwa w zarządzie Państwowego Gospodarstwa Leśnego - Lasy Państwowe	
Miński	Ceglów	Mienia	706	Warszawa	Mińsk	Mienia	253	c	Skarb Państwa w zarządzie Państwowego Gospodarstwa Leśnego - Lasy Państwowe	0,72
Miński	Ceglów	Mienia	706	Warszawa	Mińsk	Mienia	253	~a	Skarb Państwa w zarządzie Państwowego Gospodarstwa Leśnego - Lasy Państwowe	
Miński	Ceglów	Mienia	710	Warszawa	Mińsk	Mienia	254	a	Skarb Państwa w zarządzie Państwowego Gospodarstwa Leśnego - Lasy Państwowe	2,49
Miński	Ceglów	Mienia	710	Warszawa	Mińsk	Mienia	254	b	Skarb Państwa w zarządzie Państwowego Gospodarstwa Leśnego - Lasy Państwowe	
Miński	Ceglów	Mienia	710	Warszawa	Mińsk	Mienia	254	~a	Skarb Państwa w zarządzie Państwowego Gospodarstwa Leśnego - Lasy Państwowe	
Miński	Ceglów	Mienia	711	Warszawa	Mińsk	Mienia	255	a	Skarb Państwa w zarządzie Państwowego Gospodarstwa Leśnego - Lasy Państwowe	11,5
Miński	Ceglów	Mienia	711	Warszawa	Mińsk	Mienia	255	b	Skarb Państwa w zarządzie Państwowego Gospodarstwa Leśnego - Lasy Państwowe	
Miński	Ceglów	Mienia	711	Warszawa	Mińsk	Mienia	255	f	Skarb Państwa w zarządzie Państwowego Gospodarstwa Leśnego - Lasy Państwowe	
Miński	Ceglów	Mienia	711	Warszawa	Mińsk	Mienia	255	h	Skarb Państwa w zarządzie Państwowego Gospodarstwa Leśnego - Lasy Państwowe	
Miński	Ceglów	Mienia	711	Warszawa	Mińsk	Mienia	255	~a	Skarb Państwa w zarządzie Państwowego Gospodarstwa Leśnego - Lasy Państwowe	
Miński	Ceglów	Mienia	708	-	-	-	-	-	Gmina Ceglów	1,2005

Załącznik Nr 2 do Zarządzenia
Regionalnego Dyrektora Ochrony Środowiska w Warszawie
z dnia 17 grudnia 2014 r.

Przebieg granicy rezerwatu



Załącznik Nr 3 do Zarządzenia
Regionalnego Dyrektora Ochrony Środowiska w Warszawie
z dnia 17 grudnia 2014 r.

Opis przebiegu granicy rezerwatu

Układ współrzędnych płaskich prostokątnych PL – 2000 strefa 7	
Punkt X	Punkt Y
7547376	5778897
7547379	5778891
7547640	5778604
7547776	5778454
7547816	5778410
7547790	5778386
7547807	5778355
7547821	5778300
7547797	5778252
7547717	5778201
7547675	5778172
7547692	5778098
7547657	5778136
7547612	5778114
7547581	5778126
7547513	5778132
7547466	5778106
7547452	5778096
7547422	5777998
7547376	5777997
7547388	5777984
7547323	5777903
7547344	5777800
7547342	5777752
7547321	5777751
7547322	5777734
7547363	5777736
7547390	5777793
7547428	5777804
7547444	5777821
7547455	5777773
7547488	5777738
7547482	5777733
7547492	5777721
7547525	5777688
7547583	5777632
7547681	5777544
7547627	5777497
7547589	5777515
7547559	5777505
7547524	5777489
7547462	5777461
7547326	5777609
7547293	5777645

7547149	5777802
7547110	5777844
7546929	5778044
7546935	5778096
7546930	5778165
7546922	5778230
7546894	5778290
7546890	5778353
7546826	5778395
7546928	5778488
7547045	5778594
7547102	5778647
7547151	5778691
7547131	5778712
7547142	5778732
7547163	5778748
7547151	5778791
7547121	5778834
7547082	5778859
7547121	5778858
7547132	5778870
7547147	5778852
7547167	5778854
7547149	5778879
7547155	5778902
7547193	5778904
7547203	5778895
7547231	5778895
7547337	5778953
7547376	5778897