

ZARZĄDZENIE Nr³⁹.....
REGIONALNEGO DYREKTORA OCHRONY ŚRODOWISKA W WARSZAWIE

z dnia^{29 lipca}..... 2016 r.

w sprawie ustanowienia zadań ochronnych dla rezerwatu przyrody Ławice Kiełpińskie

Na podstawie art. 22 ust. 2 pkt 2 ustawy z dnia 16 kwietnia 2004 r. o ochronie przyrody (Dz.U. z 2015 r. poz. 1651 i 1936 oraz z 2016 r. poz. 422) zarządza się, co następuje:

§ 1. Ustanawia się na pięć lat zadania ochronne dla rezerwatu przyrody „Ławice Kiełpińskie”, zwanego dalej „rezerwatem”.

§ 2. Identyfikację i ocenę istniejących i potencjalnych zagrożeń wewnętrznych i zewnętrznych rezerwatu oraz sposoby eliminacji lub ograniczania tych zagrożeń i ich skutków określa załącznik nr 1 do zarządzenia.

§ 3. 1. Opis sposobów ochrony czynnej ekosystemów rezerwatu, z podaniem rodzaju, rozmiaru i lokalizacji poszczególnych zadań określa załącznik nr 2 do zarządzenia.

2. Lokalizację zadań ochronnych określają mapy stanowiące załącznik nr 3 do zarządzenia.

§ 4. Obszar rezerwatu objęty jest ochroną czynną.

§ 5. Nadzór nad wykonaniem zarządzenia powierza się Zastępcy Regionalnego Dyrektora Ochrony Środowiska w Warszawie, Regionalnemu Konserwatorowi Przyrody.

§ 6. Zarządzenie wchodzi w życie z dniem podpisania.

Regionalny Dyrektor Ochrony
Środowiska w Warszawie

Arkadiusz Siembida

NACZELNIK WYDZIAŁU
OCHRONY PRZYRODY I OBSZARÓW
NATURA 2000

Beata Zajączkowska

GŁÓWNY SPECJALISTA

Arkadiusz Zakrzewski

RADCA PRAWNY

Jerzy Łaziuk

Pierwszy Zastępca
Regionalnego Dyrektora
Ochrony Środowiska w Warszawie
Marcin Kalbarczyk
Regionalny Konserwator Przyrody

Załącznik Nr 1 do Zarządzenia Nr 99

Regionalnego Dyrektora Ochrony Środowiska w Warszawie

z dnia 09 lipca 2016 r.

Identyfikacja i ocena istniejących i potencjalnych zagrożeń wewnętrznych i zewnętrznych rezerwatu oraz sposoby eliminacji lub ograniczenia tych zagrożeń i ich skutków

Identyfikacja i ocena istniejących i potencjalnych zagrożeń wewnętrznych i zewnętrznych	Sposoby eliminacji lub ograniczenia zagrożeń wewnętrznych i zewnętrznych i ich skutków
Sukcesja drzew i krzewów doprowadzająca do zarastania i utraty otwartych terenów tarasu zalewowego oraz odsłoniętych piaszczystych wysp, będących miejscem lęgowym wielu gatunków ptaków	Usunięcie drzew i krzewów z terenów otwartych tarasu zalewowego oraz piaszczystych wysp

Załącznik Nr 2 do Zarządzenia **Nr 99**

Regionalnego Dyrektora Ochrony Środowiska w Warszawie

z dnia **09.10.2016 r.**




Sposoby ochrony czynnej ekosystemów, z podaniem rodzaju, rozmiaru i lokalizacji poszczególnych zadań

Powiat	Lokalizacja działań ochronnych			Rodzaj działań ochronnych	Zakres działań ochronnych
	Gmina	Obręb ewidencyjny	Działka ewidencyjna		
Legionowski	Jabłonna	Rajszew	124/4	Usunięcie drzew i krzewów	<p>W terminie od 1 września do 1 marca:</p> <p>1) można, na powierzchni 26,7 ha, odstąpić miejsca łęgowe ptaków wycinając drzewa i krzewy, karczując pozostałe po nich pnie i korzenie, usuwając pojawiające się odnowienia i odrosty, wywożąc poza rezerwat powstałą masę;</p> <p>2) można utworzyć miejsca ukrycia dla piskląt mew i rybitw pozostawiając na powierzchni do 2 arów część krzewów przyciętych na wysokości do 30 cm;</p> <p>3) można, w celu umocnienia brzegów wysp i zapobieganiu ich erozji przycinać, na wysokości do 30 cm, krzewy rosnące na granicy wody i brzegu;</p> <p>4) można na skraju drzewostanów łęgowych utrzymywać pas krzewów o szerokości do 2 m.</p>
Legionowski	Jabłonna	Jabłonna PAN	1		
Warszawski Zachodni	Łomianki	Dziekanów Polski	12		
Warszawski Zachodni	Łomianki	Kępa Kiełpińska	2		
Warszawski Zachodni	Łomianki	Łomianki Dolne	88		

Lokalizacja zadań ochronnych

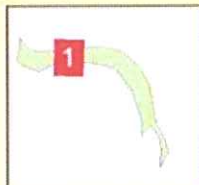




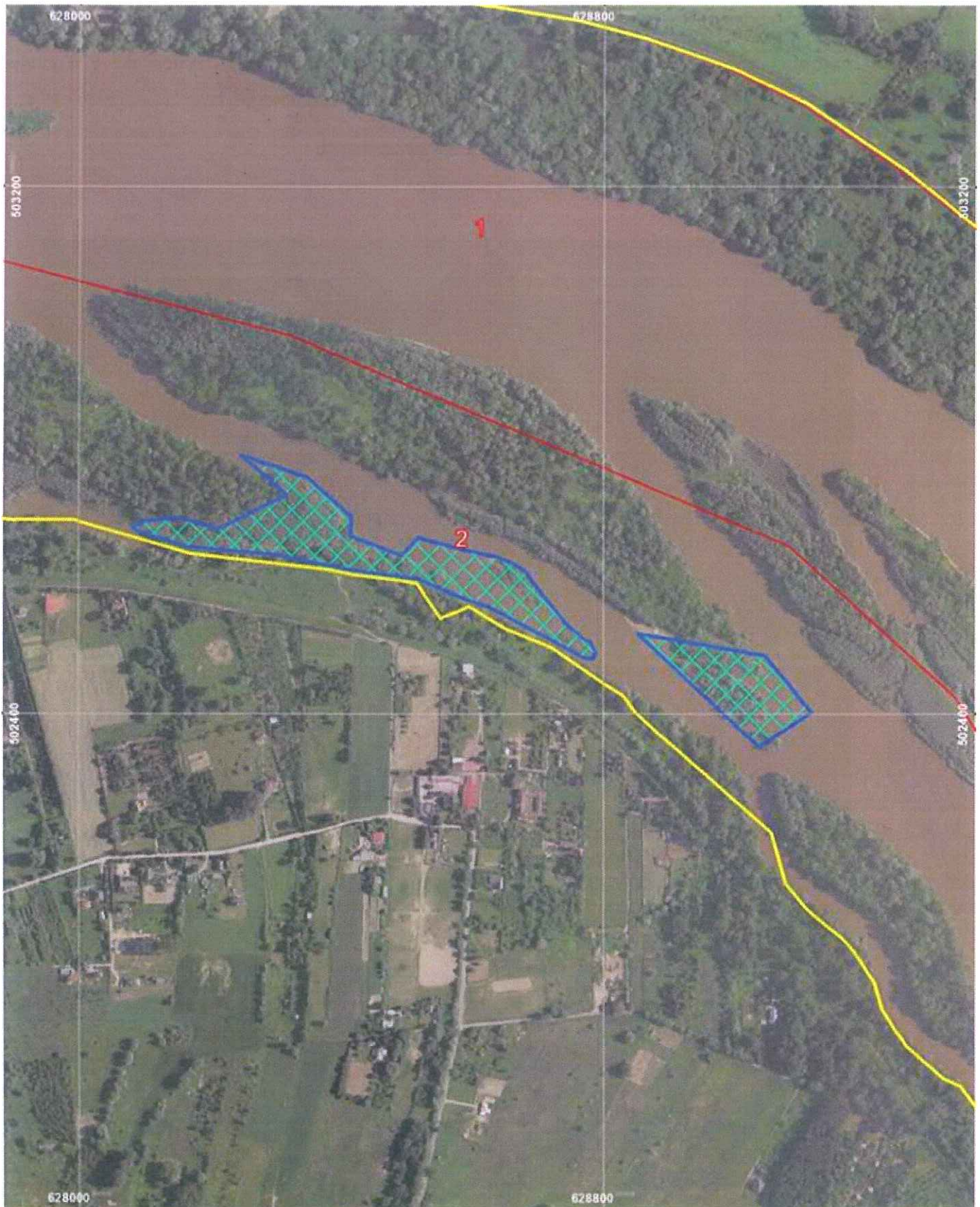
Legenda

-  Granica rezerwatu
-  Granice działek ewidencyjnych
-  Usunięcie drzew i krzewów




Arkusz 1 z 3

Układ współrzędnych płaskich prostokątnych
PL-1992
Podział na działki ewidencyjne
według stanu na rok 2012



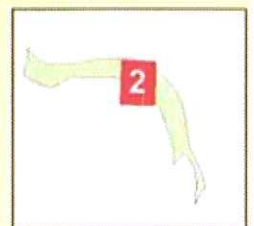
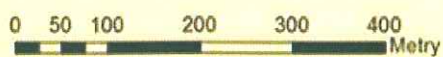


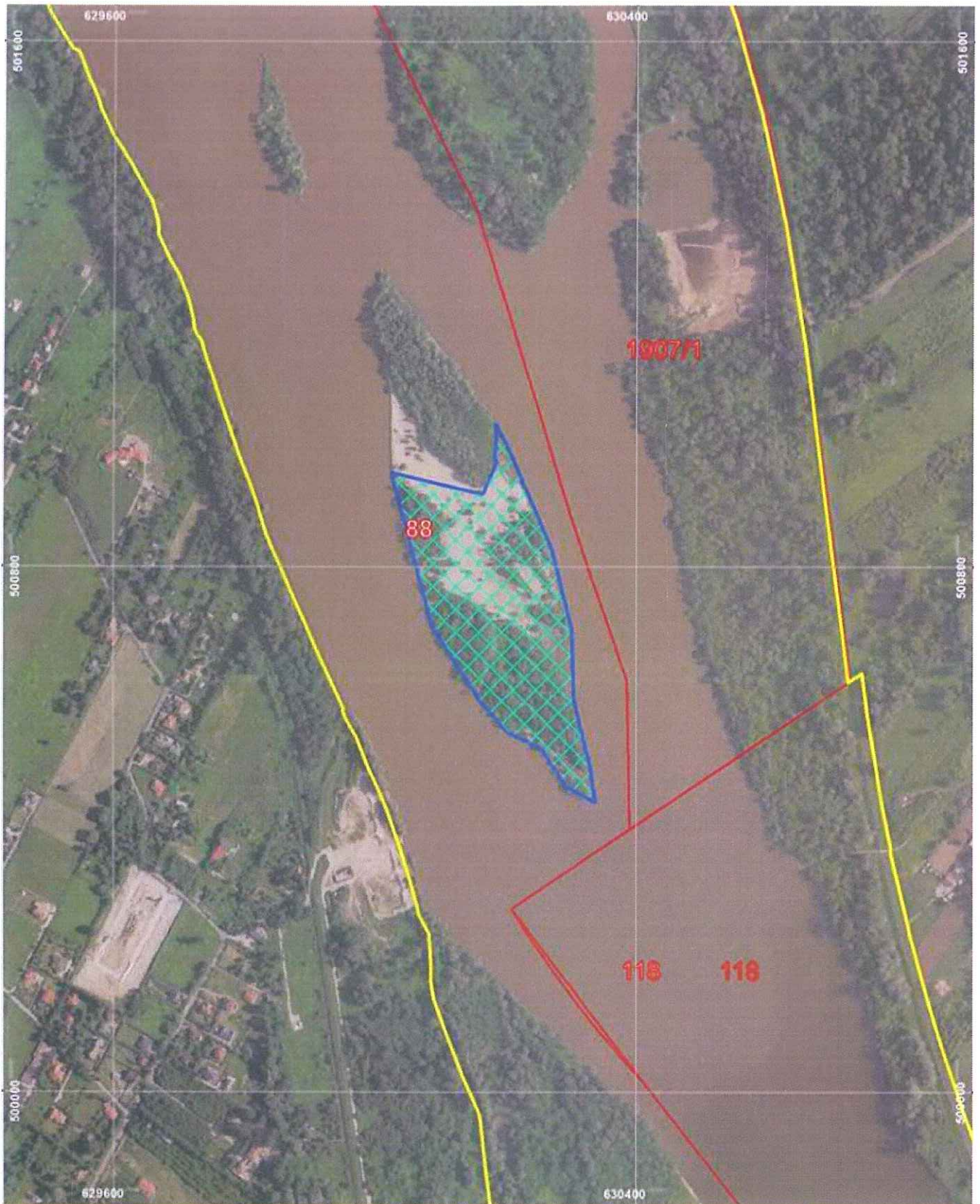
Legenda

-  Granica rezerwatu
-  Granice działek ewidencyjnych
-  Usunięcie drzew i krzewów

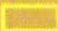


Arkusz 2 z 3

Układ współrzędnych płaskich prostokątnych
 PL-1992
 Podział na działki ewidencyjne
 według stanu na rok 2012





Legenda

-  Granica rezerwatu
-  Granice działek ewidencyjnych
-  Usunięcie drzew i krzewów

Arkusz 3 z 3

Układ współrzędnych płaskich prostokątnych
PL-1992
Podział na działki ewidencyjne
według stanu na rok 2012

