



DZIENNIK URZĘDOWY

WOJEWÓDZTWA MAZOWIECKIEGO

Warszawa, dnia 2 sierpnia 2016 r.

Poz. 7245

ZARZĄDZENIE REGIONALNEGO DYREKTORA OCHRONY ŚRODOWISKA W WARSZAWIE

z dnia 20 lipca 2016 r.

w sprawie rezerwatu przyrody Dolina Wkry

Na podstawie art. 13 ust. 3 ustawy z dnia 16 kwietnia 2004 r. o ochronie przyrody (Dz.U. z 2015 r. poz. 1651 i 1936 oraz z 2016 r. poz. 422) zarządza się, co następuje:

§ 1. 1. Rezerwat przyrody Dolina Wkry, zwany dalej „rezerwatem”, stanowi obszar lasu oraz odcinka rzeki Wkry, o łącznej powierzchni 24,37 ha, położony na terenie powiatu nowodworskiego, gminy Pomiechówek, w województwie mazowieckim.

2. Wykaz działek ewidencyjnych wchodzących w skład rezerwatu określa załącznik nr 1 do zarządzenia.

3. Przebieg granicy rezerwatu określa mapa stanowiąca załącznik nr 2 do zarządzenia.

4. Opis przebiegu granicy rezerwatu w formie wykazu współrzędnych punktów załamania granicy, określa załącznik nr 3 do zarządzenia.

§ 2. Celem ochrony rezerwatu jest zachowanie krajobrazu przełomowego odcinka rzeki Wkry oraz pozostałości lasów łęgowych.

§ 3. Dla rezerwatu ustala się:

1) rodzaj - Krajobrazowy (K);

2) typ i podtyp:

a) ze względu na dominujący przedmiot ochrony:

- typ - Krajobrazów (PKr),

- podtyp - krajobrazów naturalnych (kn),

b) ze względu na główny typ ekosystemu:

- typ - Różnych ekosystemów (EE),

- podtyp - lasów i wód (lw).

§ 4. Nadzór nad rezerwatem sprawuje Zastępca Regionalnego Dyrektora Ochrony Środowiska w Warszawie, Regionalny Konserwator Przyrody.

§ 5. Zarządzenie wchodzi w życie po upływie 14 dni od dnia ogłoszenia.

Regionalny Dyrektor Ochrony Środowiska
w Warszawie:
Arkadiusz Siembida

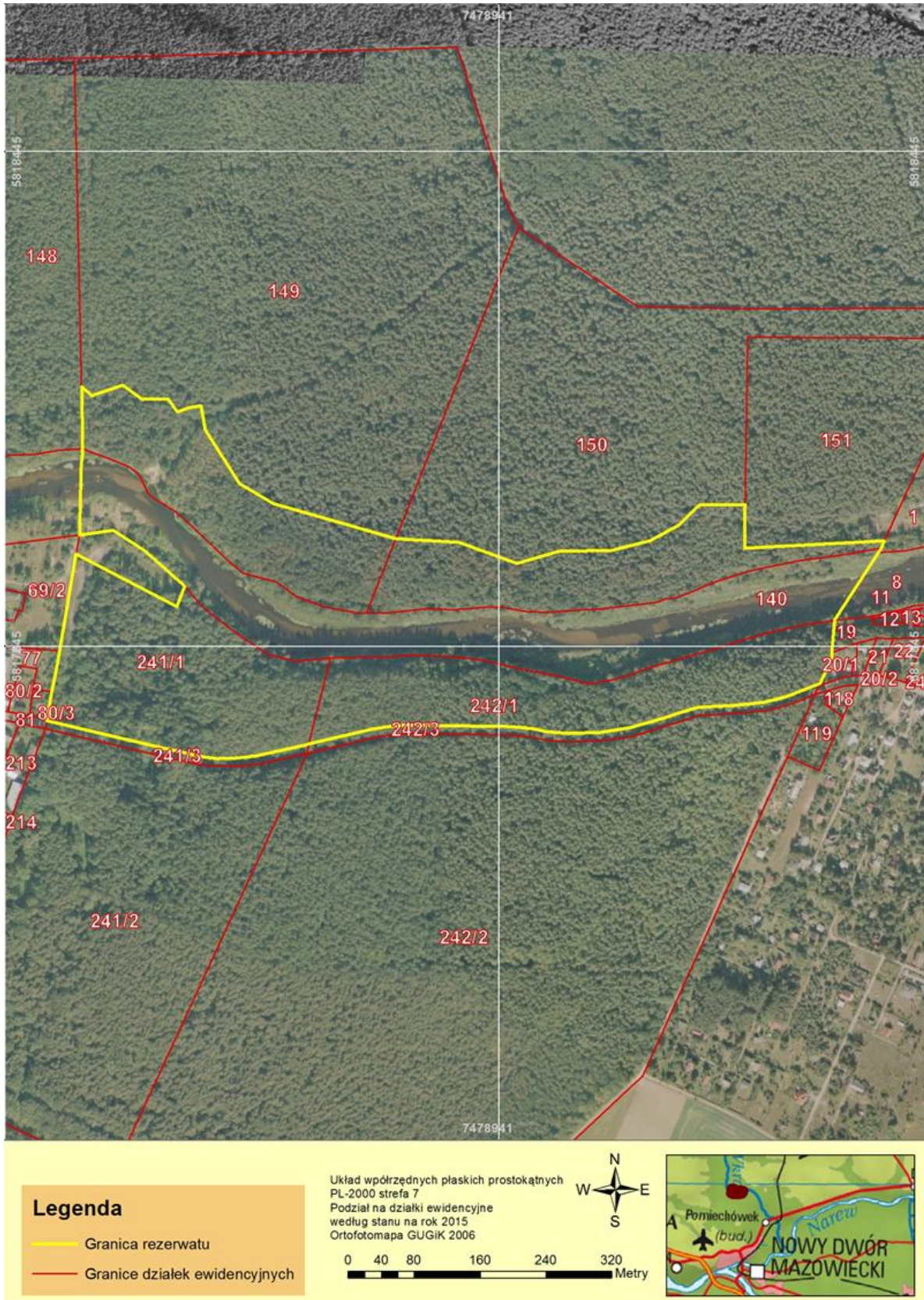
Załącznik Nr 1 do Zarządzenia
Regionalnego Dyrektora Ochrony Środowiska w Warszawie
z dnia 20 lipca 2016 r.

Wykaz działek ewidencyjnych wchodzących w skład rezerwatu

Podział administracyjny		Podział geodezyjny		Powierzchnia działki ewidencyjnej w części stanowiąca rezerwat [ha]
Powiat	Gmina	Obręb ewidencyjny	Numer działki ewidencyjnej	
Nowodworski	Pomiechówek	Goławice II	140	7,13
Nowodworski	Pomiechówek	Goławice II	150	3,5
Nowodworski	Pomiechówek	Goławice II	149	3,75
Nowodworski	Pomiechówek	Szczypiorno	242/1	4,63
Nowodworski	Pomiechówek	Szczypiorno	241/1	5,36

Załącznik Nr 2 do Zarządzenia
Regionalnego Dyrektora Ochrony Środowiska w Warszawie
z dnia 20 lipca 2016 r.

Przebieg granicy rezerwatu



Załącznik Nr 3 do Zarządzenia
Regionalnego Dyrektora Ochrony Środowiska w Warszawie
z dnia 20 lipca 2016 r.

Opis przebiegu granicy rezerwatu

Układ współrzędnych płaskich prostokątnych PL-2000 strefa 7		
Lp	Punkt X	Punkt Y
1	7478484,611	5818162,371
2	7478508,424	5818145,173
3	7478539,512	5818145,835
4	7478551,419	5818129,96
5	7478565,309	5818135,252
6	7478579,861	5818137,897
7	7478585,153	5818108,132
8	7478626,825	5818043,309
9	7478667,836	5818018,835
10	7478816,951	5817976,247
11	7478893,393	5817971,871
12	7478964,169	5817946,074
13	7479014,44	5817960,626
14	7479079,263	5817961,949
15	7479099,769	5817967,241
16	7479125,566	5817973,194
17	7479160,623	5817992,376
18	7479186,42	5818017,512
19	7479241,356	5818017,511
20	7479240,5	5817964,716
21	7479410,662	5817973,691
22	7479406,504	5817964,602
23	7479403,315	5817959,662
24	7479349,853	5817877,031
25	7479349,624	5817874,042
26	7479346,86	5817837,365
27	7479346,481	5817832,385
28	7479332,247	5817800,206
29	7479291,894	5817784,422
30	7479264,378	5817777,058
31	7479227,242	5817773,692
32	7479199,605	5817772,328
33	7479196,676	5817772,062
34	7479182,297	5817770,756
35	7479161,417	5817764,324
36	7479142,153	5817758,391
37	7479101,819	5817746,516
38	7479065,263	5817740,77
39	7479026,567	5817739,574
40	7479000,479	5817741,57
41	7478982,931	5817745,327
42	7478955,123	5817747,882
43	7478865,222	5817748,988
44	7478832,105	5817749,893
45	7478813,147	5817748,8
46	7478787,45	5817744,836
47	7478740,995	5817733,762

48	7478711,19	5817726,656
49	7478707,301	5817725,726
50	7478646,649	5817712,348
51	7478622,062	5817709,874
52	7478600,344	5817709,221
53	7478580,206	5817711,727
54	7478541,018	5817720,71
55	7478533,809	5817721,829
56	7478392,647	5817755,094
57	7478393,067	5817757,483
58	7478398,371	5817790,011
59	7478403,227	5817811,52
60	7478408,142	5817840,248
61	7478428,269	5817957,774
62	7478550,757	5817893,819
63	7478560,444	5817918,314
64	7478511,522	5817961,152
65	7478473,142	5817985,963
66	7478432,187	5817980,627
67	7478434,34	5818063,152
68	7478436,37	5818084,958
69	7478434,713	5818160,453
70	7478446,908	5818149,804
71	7478484,611	5818162,371