



Warszawa, dnia 14 lutego 2017 r.

WPN-I.261.23.2017.BB.3

ROZEZNANIE CENOWE

Prowadzący rozeznanie cenowe:

Regionalna Dyrekcja Ochrony Środowiska w Warszawie, ul. Sienkiewicza 3, 00-015 Warszawa
zwany dalej: „Zamawiającym”

Przedmiot zamówienia:

Przedmiotem zamówienia jest wykonanie działań ochronnych wynikających z Zarządzenia Nr 5 Regionalnego Dyrektora Ochrony Środowiska w Warszawie z dnia 26 stycznia 2017 r. w sprawie ustanowienia zadań ochronnych dla rezerwatu przyrody Skarpa Mołóżewska (w załączeniu).

Opis przedmiotu zamówienia

Działania polegają na usunięciu drzew i krzewów oraz ich odnowień z terenu działek ewidencyjnych nr 98, 100, 102, 104, 106, 108, 110, 112, 114, 116, 118, 120, 122, 124, 126, 127, 129, 131, 133, 135, 137, 139, 141, 143, 145, 147, 149, 151 obrębu nr 0015 Jabłonna Lacka, o powierzchni 0,20 ha. Powstałą biomasę należy wywieźć poza teren rezerwatu.

Wymagane warunki realizacji zamówienia:

Termin realizacji zamówienia: od 1 września do 15 listopada 2017 r.

Termin i sposób składania ofert:

Odpowiedź na zapytanie z podaniem ceny netto, podatku VAT, ceny brutto, w formie podpisanej oferty w formacie pliku „pdf”, proszę przesłać na adres poczty elektronicznej: bozena.bednarczyk.warszawa@rdos.gov.pl dnia 20 lutego 2017 r.

Dodatkowych informacji dotyczących przedmiotu szacowania udzieli:

W sprawach merytorycznych: Główny Specjalista Maciej Omelaniuk tel. 025 644 32 13.

W sprawach formalnych: Główny Specjalista Bożena Bednarczyk tel. 022 556 56 70.

Jednocześnie oświadczamy, że niniejsza informacja nie stanowi oferty w myśl art. 66 Kodeksu Cywilnego, jak również nie jest ogłoszeniem w rozumieniu ustawy Prawo Zamówień Publicznych. Informacja ta ma na celu wyłącznie rozeznanie rynku.

z up. Regionalnego Dyrektora
Ochrony Środowiska w Warszawie

Marcin Kolburczyk
Regionalny Konsultant Przyrody



Spełniamy wymagania EMAS – zarządzamy urzędem efektywnie, oszczędnie i prośrodowiskowo

ul. Henryka Sienkiewicza 3, 00-015 Warszawa, tel.: 22 556-56-00, fax: 22 556-56-02, rdos.warszawa@rdos.gov.pl, warszawa.rdos.gov.pl

ZARZĄDZENIE Nr5.....

REGIONALNEGO DYREKTORA OCHRONY ŚRODOWISKA W WARSZAWIE

z dnia16.05.2017..... 2017 r.

w sprawie ustanowienia zadań ochronnych dla rezerwatu przyrody „Skarpa Mołozewska”

Na podstawie art. 22 ust. 2 pkt 2 ustawy z dnia 16 kwietnia 2004 r. o ochronie przyrody (Dz. U. z 2016 r. poz. 2134, 2249 i 2260) zarządza się, co następuje:

§ 1. Ustanawia się na dwa lata zadania ochronne dla rezerwatu przyrody „Skarpa Mołozewska”, zwanego dalej „rezerwatem”.

§ 2. Identyfikację i ocenę istniejących i potencjalnych zagrożeń wewnętrznych i zewnętrznych rezerwatu oraz sposoby eliminacji lub ograniczania tych zagrożeń i ich skutków określa załącznik nr 1 do zarządzenia.

§ 3. 1. Opis sposobów ochrony czynnej ekosystemów rezerwatu, z podaniem rodzaju, rozmiaru i lokalizacji poszczególnych zadań, określa tabela, stanowiąca załącznik nr 2 do zarządzenia.

2. Lokalizację zadań ochronnych określa mapa, stanowiąca załącznik nr 3 do zarządzenia.

§ 4. Obszar rezerwatu objęty jest ochroną czynną.

§ 5. Nadzór nad wykonaniem zarządzenia powierza się Zastępcy Regionalnego Dyrektora Ochrony Środowiska w Warszawie, Regionalnemu Konserwatorowi Przyrody.

§ 6. Zarządzenie wchodzi w życie z dniem podpisania.

Regionalny Dyrektor
Ochrony Środowiska
w Warszawie

Arkadiusz Siembida

NACZELNIK WYDZIAŁU
OCHRONY PRZYRODY I OBSZARÓW
NATURA 2000

Beata Zimochowska

REGIONALNY
KONSERWATOR PRZYRODY

Marcin Kalbarczuk

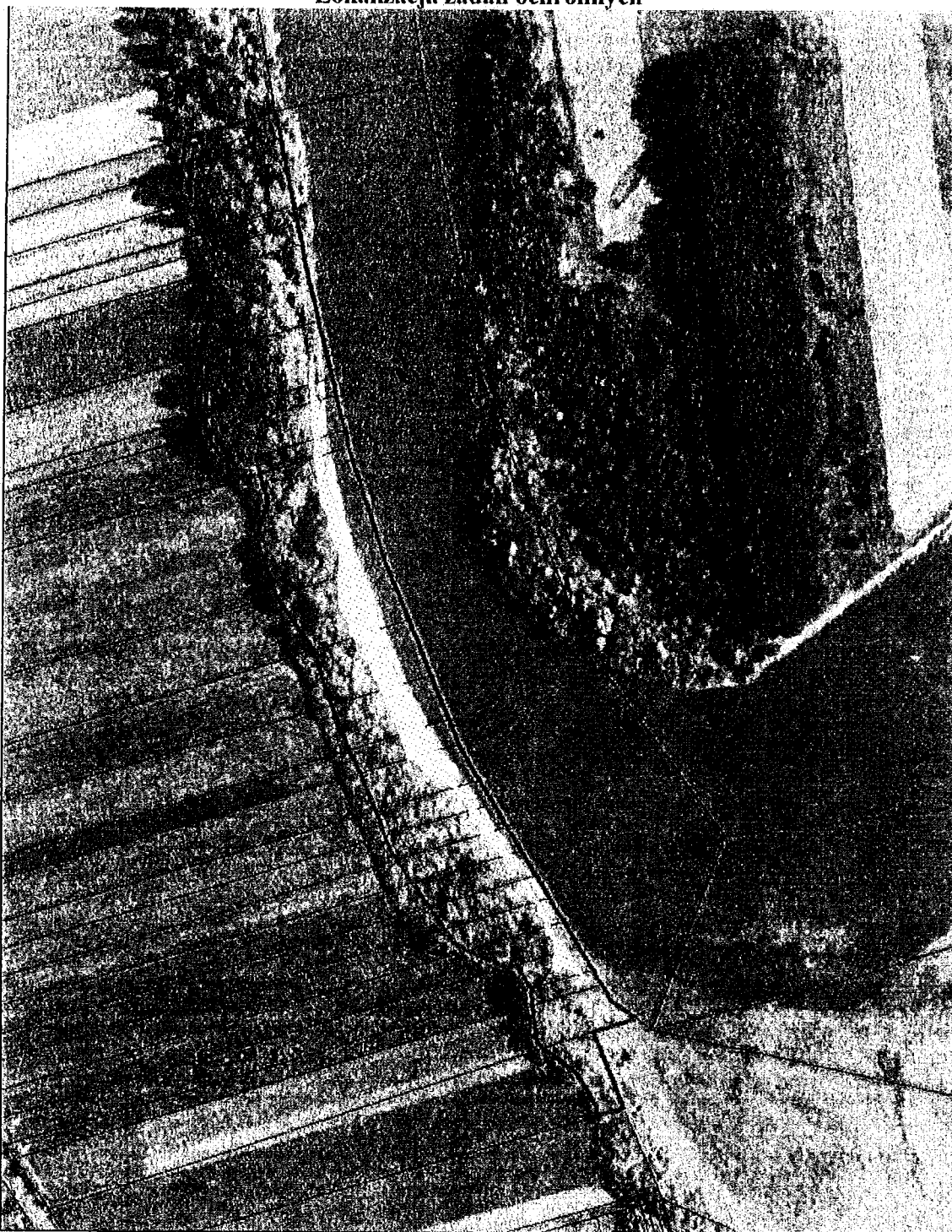
Identyfikacja i ocena istniejących i potencjalnych zagrożeń wewnątrznych i zewnętrznych rezerwatu oraz sposoby ich eliminacji lub ograniczania tych zagrożeń i ich skutków.

Identyfikacja i ocena istniejących i potencjalnych zagrożeń wewnątrznych i zewnętrznych	Zewnętrzne		Wewnętrzne		Sposoby eliminacji lub ograniczania zagrożeń wewnątrznych i zewnętrznych i ich skutków
	Istniejące	Potencjalne	Istniejące	Potencjalne	
Zanik stanowisk cennych gatunków roślinności kserotermicznej w wyniku sukcesji drzew i krzewów	-	Tak	Tak	-	Eliminacja drzew i krzewów




Sposoby ochrony czynnej ekosystemów, z podaniem rodzaju, rozmiaru i lokalizacji poszczególnych zadań

Powiat	Lokalizacja działań ochronnych			Rodzaj działań ochronnych	Powierzchnia
	gmina	Obręb ewidencyjny	Działki ewidencyjne		
sokołowski	Jabłonna Lacka	0015	(część wschodnia) nr: 98, 100, 102, 104, 106, 108, 110, 112, 114, 116, 118, 120, 122, 124, 126, 127, 129, 131, 133, 135, 137, 139, 141, 143, 145, 147, 149, 151	Usunięcie drzew i krzewów oraz ich odnowień. Powstałą biomasę należy wywieźć poza granice rezerwatu. Działanie można przeprowadzić w terminie od początku września do końca lutego.	0,2 ha

Lokalizacja zadań ochronnych



Legenda

-  Granica rezerwatu
-  Granica działek ewidencyjnych
-  Lokalizacja działań ochronnych

0 15 30 60 90 120
Metry

Układ współrzędnych płaskich
prostokątnych PL-2000 pas 7



Aktualność podkladu kartograficznego:
1) podział na działki ewidencyjne
wg stanu na rok 2016
2) ortofotomapa GUGIK 2010