



DZIENNIK URZĘDOWY

WOJEWÓDZTWA MAZOWIECKIEGO

Warszawa, dnia 20 kwietnia 2017 r.

Poz. 3968

ZARZĄDZENIE REGIONALNEGO DYREKTORA OCHRONY ŚRODOWISKA W WARSZAWIE

z dnia 10 kwietnia 2017 r.

w sprawie rezerwatu przyrody Leniwa

Na podstawie art. 13 ust. 3 ustawy z dnia 16 kwietnia 2004 r. o ochronie przyrody (Dz. U. z 2016 r. poz. 2134, 2249 i 2260 oraz z 2017 r. poz. 60 i 132) zarządza się, co następuje:

§ 1. 1. Rezerwat przyrody Leniwa, zwany dalej „rezerwatem”, stanowi obszar lasu, o łącznej powierzchni 24,0623 ha, położony na terenie powiatu radomskiego, gminy Pionki, w województwie mazowieckim.

2. Przebieg granicy rezerwatu określa załącznik nr 1 do zarządzenia.

3. Opis przebiegu granicy rezerwatu, w formie wykazu współrzędnych punktów załamania granicy, określa załącznik nr 2 do zarządzenia.

§ 2. 1. W celu zabezpieczenia rezerwatu przed zagrożeniami zewnętrznymi wynikającymi z działalności człowieka wyznacza się otulinę rezerwatu o łącznej powierzchni 14,8900 ha.

2. Przebieg granicy otuliny rezerwatu określa załącznik nr 3 do zarządzenia.

3. Opis przebiegu granicy otuliny rezerwatu, w formie wykazu współrzędnych punktów załamania granicy, określa załącznik nr 4 do zarządzenia.

§ 3. Celem ochrony rezerwatu jest zachowanie fragmentu doliny meandrującej rzeki Leniwej wraz z charakterystycznym układem siedlisk łągów, olsów i borów.

§ 4. Dla rezerwatu ustala się:

1) rodzaj - Leśny (L);

2) typ i podtyp:

a) ze względu na dominujący przedmiot ochrony:

- typ - Fitocenotyczny (PFi),

- podtyp - zbiorowisk leśnych (zl),

b) ze względu na główny typ ekosystemu:

- typ - Leśny i borowy (EL),

- podtyp - lasów mieszanych nizinnych (lmn).

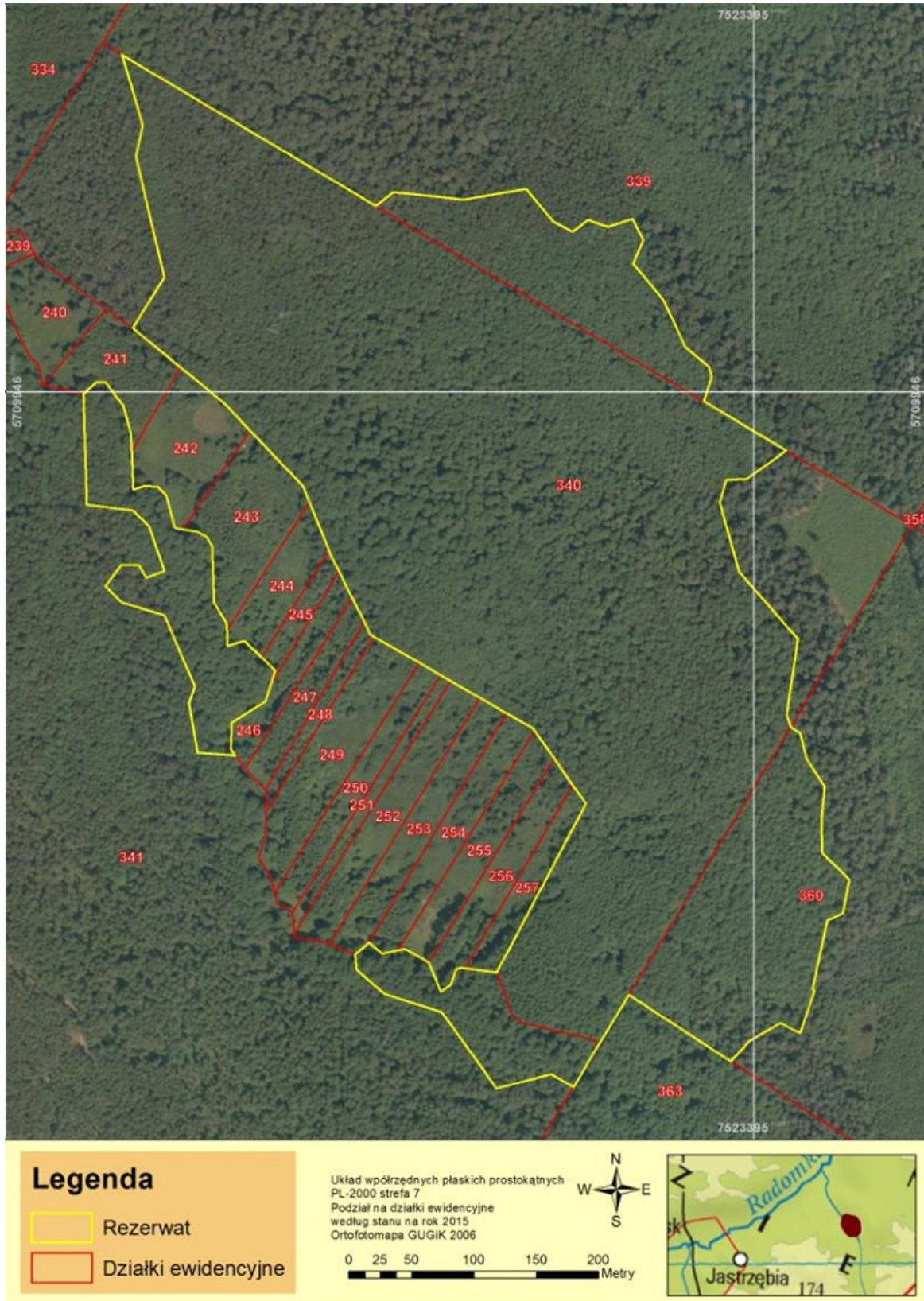
§ 5. Nadzór nad rezerwatem sprawuje Zastępca Regionalnego Dyrektora Ochrony Środowiska w Warszawie, Regionalny Konserwator Przyrody.

§ 6. Zarządzenie wchodzi w życie po upływie 14 dni od dnia ogłoszenia.

Regionalny Dyrektor Ochrony Środowiska
w Warszawie:
Arkadiusz Siembida

Załącznik Nr 1 do Zarządzenia
Regionalnego Dyrektora Ochrony Środowiska w Warszawie
z dnia 10 kwietnia 2017 r.

Przebieg granicy rezerwatu



Załącznik Nr 2 do Zarządzenia
Regionalnego Dyrektora Ochrony Środowiska w Warszawie
z dnia 10 kwietnia 2017 r.

Opis przebiegu granicy rezerwatu

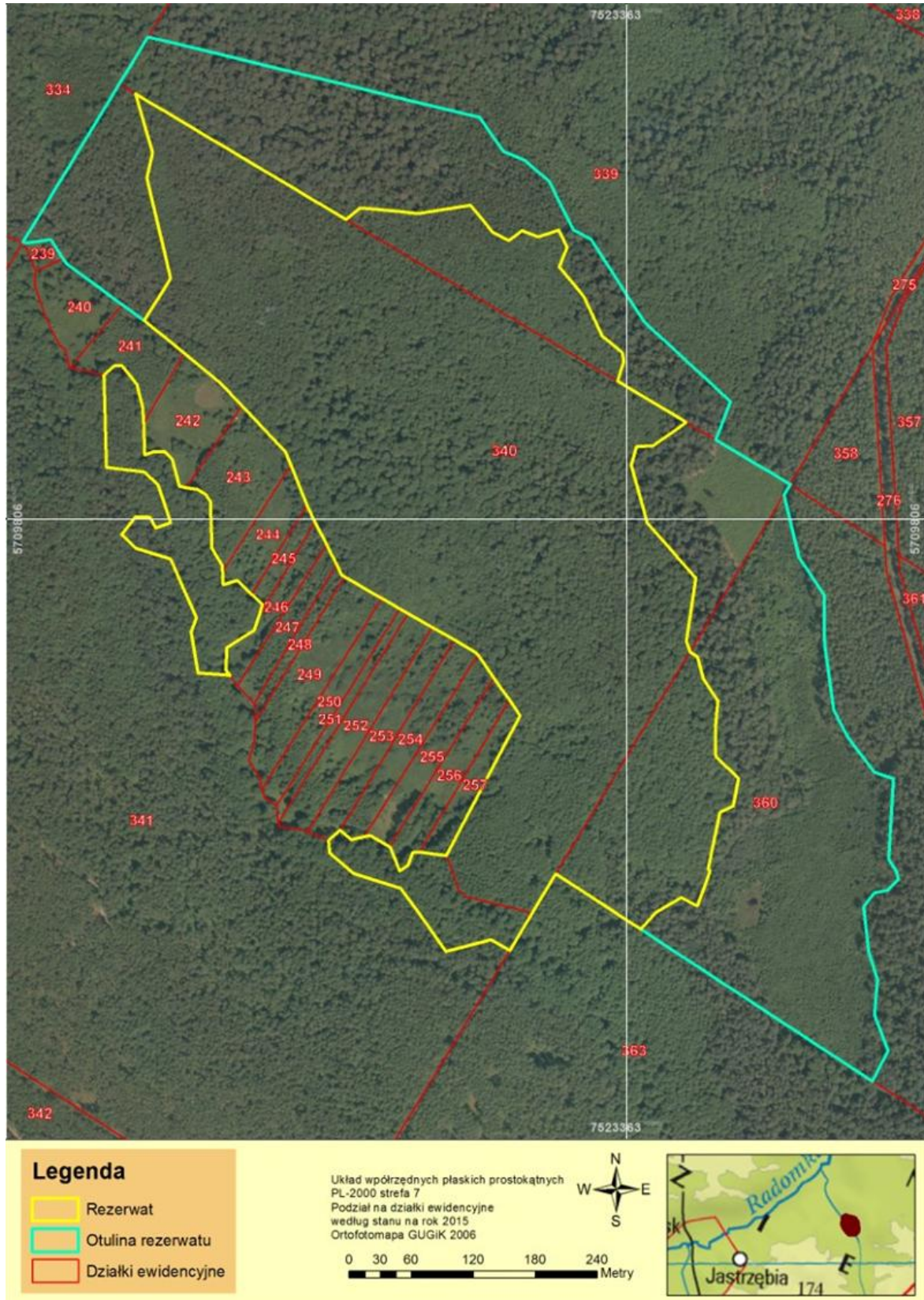
Układ współrzędnych płaskich prostokątnych PL-2000 strefa 7			
Lp	Punkt Y	Punkt X	Komentarz
1	7522896,63	5709898,9	Część 1
2	7522897,98	5709868,22	Część 1
3	7522898,271	5709868,32	Część 1
4	7522907,21	5709871,38	Część 1
5	7522917,63	5709870,52	Część 1
6	7522917,871	5709870,288	Część 1
7	7522924,25	5709864,13	Część 1
8	7522931,41	5709837,8	Część 1
9	7522931,653	5709837,756	Część 1
10	7522931,708	5709837,554	Część 1
11	7522938,509	5709836,327	Część 1
12	7522948,845	5709834,464	Część 1
13	7522957,084	5709830,236	Część 1
14	7522961,25	5709822,71	Część 1
15	7522962,8	5709777,78	Część 1
16	7522972,84	5709761,23	Część 1
17	7522973,11	5709755,31	Część 1
18	7522973,68	5709743,08	Część 1
19	7522973,973	5709743,17	Część 1
20	7522973,989	5709742,834	Część 1
21	7522987,187	5709746,876	Część 1
22	7523001,08	5709733,62	Część 1
23	7523011,99	5709723,21	Część 1
24	7523008,41	5709712,4	Część 1
25	7523003,72	5709698,28	Część 1
26	7522976,94	5709681,61	Część 1
27	7522976,17	5709660,33	Część 1
28	7522979,992	5709654,907	Część 1
29	7522977,544	5709655,097	Część 1
30	7522949,393	5709657,228	Część 1
31	7522942,816	5709697,025	Część 1
32	7522947,448	5709710,527	Część 1
33	7522923,016	5709767,414	Część 1
34	7522889,224	5709777,714	Część 1
35	7522875,524	5709790,867	Część 1
36	7522888,77	5709807,967	Część 1
37	7522902,819	5709807,583	Część 1
38	7522908,511	5709797,63	Część 1
39	7522922,702	5709802,776	Część 1
40	7522910,502	5709839,314	Część 1
41	7522897,628	5709851,595	Część 1
42	7522860,694	5709856,017	Część 1
43	7522858,409	5709943,008	Część 1
44	7522858,399	5709943,009	Część 1
45	7522858,335	5709945,062	Część 1
46	7522868,494	5709954,271	Część 1
47	7522875,622	5709954,608	Część 1
48	7522882,48	5709945,59	Część 1
49	7522890,16	5709936,04	Część 1
50	7522895,98	5709913,76	Część 1

51	7522896,63	5709898,9	Część 1
52	7522888,902	5710216,81	Część 2
53	7523092,448	5710095,61	Część 2
54	7523106,373	5710106,765	Część 2
55	7523145,03	5710102,786	Część 2
56	7523162,413	5710100,99	Część 2
57	7523213	5710109,153	Część 2
58	7523234,544	5710083,117	Część 2
59	7523250,24	5710075,263	Część 2
60	7523262,68	5710084,469	Część 2
61	7523278,424	5710078,735	Część 2
62	7523298,398	5710085,344	Część 2
63	7523306,771	5710068,414	Część 2
64	7523298,83	5710049,548	Część 2
65	7523322,961	5710020,799	Część 2
66	7523340,472	5709982,675	Część 2
67	7523359,66	5709966,779	Część 2
68	7523361,553	5709958,772	Część 2
69	7523355,287	5709939,104	Część 2
70	7523421,641	5709899,594	Część 2
71	7523421,596	5709899,561	Część 2
72	7523419,82	5709898,289	Część 2
73	7523389,872	5709876,773	Część 2
74	7523373,56	5709876,028	Część 2
75	7523368,691	5709857,889	Część 2
76	7523383,872	5709802,646	Część 2
77	7523430,856	5709748,526	Część 2
78	7523422,045	5709687,585	Część 2
79	7523425,357	5709677,94	Część 2
80	7523425,52	5709677,463	Część 2
81	7523428,038	5709675,843	Część 2
82	7523432,611	5709672,906	Część 2
83	7523438,039	5709651,854	Część 2
84	7523452,61	5709630,291	Część 2
85	7523449,764	5709602,67	Część 2
86	7523450,61	5709576,519	Część 2
87	7523472,268	5709555,803	Część 2
88	7523467,336	5709528,77	Część 2
89	7523454,369	5709522,59	Część 2
90	7523442,857	5709467,557	Część 2
91	7523443,701	5709466,933	Część 2
92	7523444,545	5709466,32	Część 2
93	7523439,481	5709452,018	Część 2
94	7523432,519	5709432,375	Część 2
95	7523431,621	5709432,83	Część 2
96	7523417,034	5709440,254	Część 2
97	7523392,215	5709425,912	Część 2
98	7523377,54	5709409,982	Część 2
99	7523377,487	5709409,634	Część 2
100	7523295,823	5709462,929	Część 2
101	7523295,5	5709463,14	Część 2
102	7523292,05	5709457,44	Część 2
103	7523270,25	5709421,38	Część 2
104	7523251,017	5709389,554	Część 2
105	7523232,866	5709399,537	Część 2
106	7523189,287	5709388,21	Część 2
107	7523171,203	5709413,752	Część 2
108	7523145,413	5709449,18	Część 2
109	7523099,694	5709463,529	Część 2
110	7523076,904	5709483,506	Część 2

111	7523075,988	5709493,197	Część 2
112	7523075,779	5709495,434	Część 2
113	7523086,982	5709505,156	Część 2
114	7523087,06	5709505,09	Część 2
115	7523097,09	5709496,56	Część 2
116	7523097,105	5709496,563	Część 2
117	7523097,398	5709496,314	Część 2
118	7523110,689	5709498,943	Część 2
119	7523116,101	5709500,006	Część 2
120	7523135,249	5709489,195	Część 2
121	7523135,316	5709489,159	Część 2
122	7523144,38	5709466,15	Część 2
123	7523144,55	5709466,265	Część 2
124	7523144,689	5709465,912	Część 2
125	7523152,581	5709471,27	Część 2
126	7523156,876	5709483,791	Część 2
127	7523161,154	5709484,695	Część 2
128	7523164,184	5709484,272	Część 2
129	7523173,764	5709482,909	Część 2
130	7523189,672	5709481,132	Część 2
131	7523189,59	5709481,36	Część 2
132	7523199,64	5709500,36	Część 2
133	7523260,89	5709616,26	Część 2
134	7523250,5	5709631,11	Część 2
135	7523235,42	5709652,66	Część 2
136	7523219,88	5709674,86	Część 2
137	7523218,33	5709677,07	Część 2
138	7523197,24	5709689,2	Część 2
139	7523176,08	5709701,36	Część 2
140	7523152,58	5709714,87	Część 2
141	7523144,52	5709719,51	Część 2
142	7523127,35	5709729,38	Część 2
143	7523091,03	5709750,26	Część 2
144	7523088,43	5709751,76	Część 2
145	7523083,18	5709762,24	Część 2
146	7523073,56	5709781,47	Część 2
147	7523062,78	5709803,02	Część 2
148	7523055,89	5709816,8	Część 2
149	7523054,86	5709819,39	Część 2
150	7523039,38	5709858,14	Część 2
151	7523034,31	5709870,81	Część 2
152	7522991,72	5709915,7	Część 2
153	7522971,16	5709937,36	Część 2
154	7522935,85	5709966,24	Część 2
155	7522897,372	5709997,713	Część 2
156	7522922,723	5710038,526	Część 2
157	7522899,941	5710135,295	Część 2
158	7522905,395	5710160,173	Część 2
159	7522889,762	5710213,907	Część 2
160	7522888,929	5710216,721	Część 2
161	7522888,902	5710216,81	Część 2

Załącznik Nr 3 do Zarządzenia
Regionalnego Dyrektora Ochrony Środowiska w Warszawie
z dnia 10 kwietnia 2017 r.

Przebieg granicy otuliny rezerwatu



Załącznik Nr 4 do Zarządzenia
Regionalnego Dyrektora Ochrony Środowiska w Warszawie
z dnia 10 kwietnia 2017 r.

Opis przebiegu granicy otuliny rezerwatu

Układ współrzędnych płaskich prostokątnych PL-2000 strefa 7		
Lp	Punkt Y	Punkt X
1	7522901,466	5710271,586
2	7523221,85	5710194,21
3	7523245,036	5710160,913
4	7523265,75	5710152,472
5	7523289,057	5710132,011
6	7523310,566	5710089,374
7	7523312,56	5710085,427
8	7523329,441	5710076,63
9	7523380,636	5709996,857
10	7523464,387	5709919,386
11	7523450,316	5709882,52
12	7523450,299	5709882,476
13	7523521,984	5709839,786
14	7523522,316	5709839,589
15	7523521,298	5709837,865
16	7523516,315	5709829,466
17	7523517,3	5709825,236
18	7523530,432	5709768,979
19	7523555,278	5709733,086
20	7523555,739	5709685,531
21	7523563,977	5709621,923
22	7523578,489	5709594,527
23	7523603,405	5709561,564
24	7523608,501	5709559,814
25	7523609,968	5709559,313
26	7523622,013	5709555,182
27	7523617,541	5709477,241
28	7523625,43	5709465,287
29	7523626,997	5709458,199
30	7523616,723	5709447,333
31	7523603,734	5709444,756
32	7523593,396	5709431,539
33	7523598,063	5709387,392
34	7523606,72	5709360,737
35	7523604,047	5709327,358
36	7523617,18	5709292,375
37	7523602,058	5709263,077
38	7523377,487	5709409,634
39	7523377,54	5709409,982
40	7523392,215	5709425,912
41	7523417,034	5709440,254
42	7523431,621	5709432,83
43	7523432,519	5709432,375
44	7523439,481	5709452,018
45	7523444,545	5709466,32
46	7523443,701	5709466,933
47	7523442,857	5709467,557
48	7523454,369	5709522,59
49	7523467,336	5709528,77
50	7523472,268	5709555,803

51	7523450,61	5709576,519
52	7523449,764	5709602,67
53	7523452,61	5709630,291
54	7523438,039	5709651,854
55	7523432,611	5709672,906
56	7523428,038	5709675,843
57	7523425,52	5709677,463
58	7523425,357	5709677,94
59	7523422,045	5709687,585
60	7523430,856	5709748,526
61	7523383,872	5709802,646
62	7523368,691	5709857,889
63	7523373,56	5709876,028
64	7523389,872	5709876,773
65	7523419,82	5709898,289
66	7523421,596	5709899,561
67	7523421,641	5709899,594
68	7523355,287	5709939,104
69	7523361,553	5709958,772
70	7523359,66	5709966,779
71	7523340,472	5709982,675
72	7523322,961	5710020,799
73	7523298,83	5710049,548
74	7523306,771	5710068,414
75	7523298,398	5710085,344
76	7523278,424	5710078,735
77	7523262,68	5710084,469
78	7523250,24	5710075,263
79	7523234,544	5710083,117
80	7523213	5710109,153
81	7523162,413	5710100,99
82	7523145,03	5710102,786
83	7523106,373	5710106,765
84	7523092,448	5710095,61
85	7522888,902	5710216,81
86	7522888,929	5710216,721
87	7522889,762	5710213,907
88	7522905,395	5710160,173
89	7522899,941	5710135,295
90	7522922,723	5710038,526
91	7522897,372	5709997,713
92	7522897,07	5709997,96
93	7522876,03	5710013,28
94	7522822,146	5710052,529
95	7522818,778	5710057,77
96	7522807,144	5710075,85
97	7522807,014	5710075,829
98	7522806,84	5710076,1
99	7522783,44	5710072,31
100	7522780,176	5710073,422
101	7522779,8	5710073,55
102	7522873,2	5710226,16
103	7522901,062	5710271,684
104	7522901,466	5710271,586