



DZIENNIK URZĘDOWY

WOJEWÓDZTWA MAZOWIECKIEGO

Warszawa, dnia 20 kwietnia 2017 r.

Poz. 3974

ZARZĄDZENIE REGIONALNEGO DYREKTORA OCHRONY ŚRODOWISKA W WARSZAWIE

z dnia 10 kwietnia 2017 r.

w sprawie rezerwatu przyrody Ponty im. Teodora Zielińskiego

Na podstawie art. 13 ust. 3 ustawy z dnia 16 kwietnia 2004 r. o ochronie przyrody (Dz. U. z 2016 r. poz. 2134, 2249 i 2260 oraz z 2017 r. poz. 60 i 132) zarządza się, co następuje:

§ 1. 1. Rezerwat przyrody Ponty im. Teodora Zielińskiego, zwany dalej „rezerwatem”, stanowi obszar lasu, o łącznej powierzchni 36,6147 ha, położony na terenie powiatu radomskiego, gminy Pionki, w województwie mazowieckim.

2. Przebieg granicy rezerwatu określa załącznik nr 1 do zarządzenia.

3. Opis przebiegu granicy rezerwatu, w formie wykazu współrzędnych punktów załamania granicy, określa załącznik nr 2 do zarządzenia.

§ 2. 1. W celu zabezpieczenia rezerwatu przed zagrożeniami zewnętrznymi wynikającymi z działalności człowieka wyznacza się otulinę rezerwatu o łącznej powierzchni 9,7864 ha.

2. Przebieg granicy otuliny rezerwatu określa załącznik nr 3 do zarządzenia.

3. Opis przebiegu granicy otuliny rezerwatu, w formie wykazu współrzędnych punktów załamania granicy, określa załącznik nr 4 do zarządzenia.

§ 3. Celem ochrony rezerwatu jest zachowanie drzewostanów dębowo - jodłowych o charakterze naturalnym, z jodłą na północnej granicy jej zasięgu.

§ 4. Dla rezerwatu ustala się:

1) rodzaj - Leśny (L);

2) typ i podtyp:

a) ze względu na dominujący przedmiot ochrony:

- typ - Fitocenotyczny (PFi),

- podtyp - zbiorowisk leśnych (zl),

b) ze względu na główny typ ekosystemu:

- typ - Leśny i borowy (EL),

- podtyp - lasów mieszanych nizinnych (lmn).

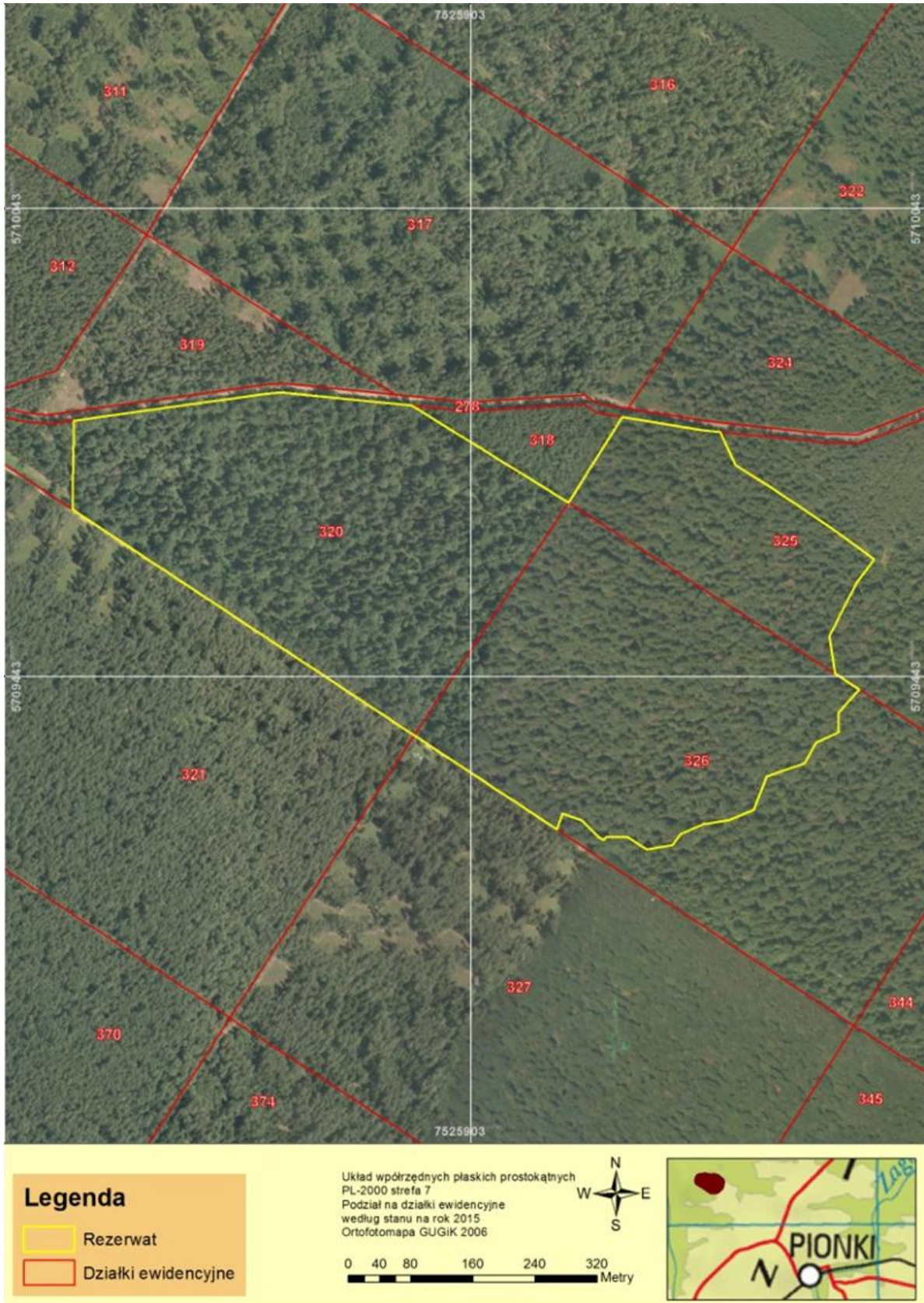
§ 5. Nadzór nad rezerwatem sprawuje Zastępca Regionalnego Dyrektora Ochrony Środowiska w Warszawie, Regionalny Konserwator Przyrody.

§ 6. Zarządzenie wchodzi w życie po upływie 14 dni od dnia ogłoszenia.

Regionalny Dyrektor Ochrony Środowiska
w Warszawie:
Arkadiusz Siembida

Załącznik Nr 1 do Zarządzenia
 Regionalnego Dyrektora Ochrony Środowiska w Warszawie
 z dnia 10 kwietnia 2017 r.

Przebieg granicy rezerwatu



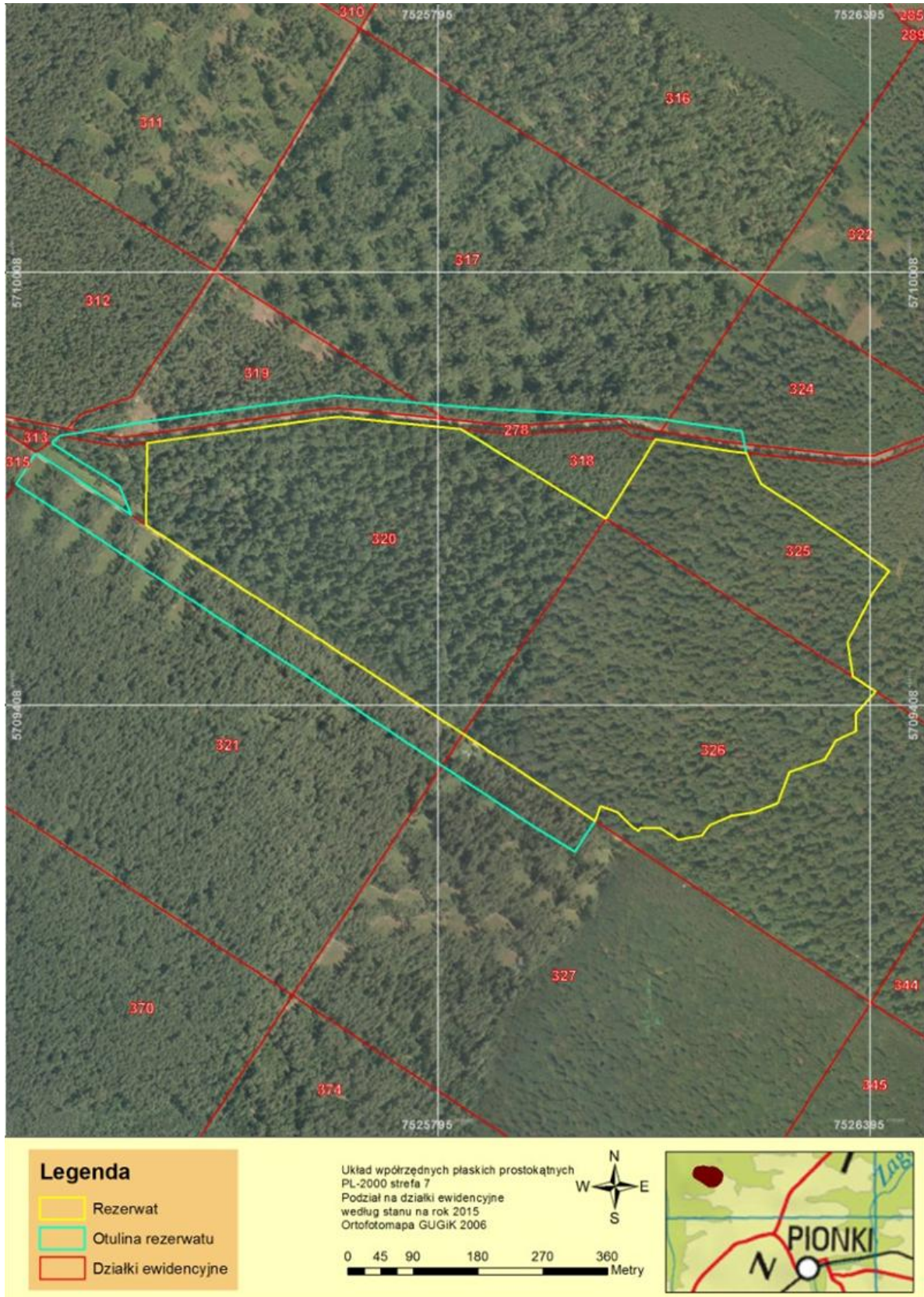
Załącznik Nr 2 do Zarządzenia
Regionalnego Dyrektora Ochrony Środowiska w Warszawie
z dnia 10 kwietnia 2017 r.

Opis przebiegu granicy rezerwatu

Układ współrzędnych płaskich prostokątnych PL-2000 strefa 7		
Lp	Punkt Y	Punkt X
1	7525827,92	5709791,03
2	7526029,32	5709666,75
3	7526098,69	5709776,45
4	7526203,88	5709759,74
5	7526224,647	5709757,611
6	7526224,746	5709757,398
7	7526244,588	5709714,547
8	7526292,078	5709684,809
9	7526367,426	5709634,227
10	7526412,953	5709601,161
11	7526422,746	5709594,058
12	7526421,842	5709592,862
13	7526399,947	5709563,911
14	7526365,15	5709495,356
15	7526372,219	5709447,104
16	7526403,936	5709426,788
17	7526403,912	5709426,761
18	7526402,56	5709425,247
19	7526402,478	5709425,159
20	7526402,477	5709425,149
21	7526376,753	5709396,332
22	7526376,319	5709395,854
23	7526376,952	5709371,77
24	7526348,211	5709358,157
25	7526333,319	5709332,126
26	7526284,277	5709314,564
27	7526268,074	5709272,028
28	7526236,566	5709259,35
29	7526203,118	5709254,031
30	7526173,761	5709241,294
31	7526162,827	5709226,773
32	7526129,96	5709221,117
33	7526104,508	5709237,394
34	7526080,203	5709237,438
35	7526078,141	5709237,444
36	7526074,442	5709233,522
37	7526067,515	5709237,474
38	7526046,905	5709258,461
39	7526021,718	5709267,626
40	7526021,219	5709266,208
41	7526014,483	5709247,075
42	7525831,28	5709367,86
43	7525391,258	5709657,951
44	7525391,548	5709674,026
45	7525392,07	5709703,732
46	7525393,266	5709771,665
47	7525393,271	5709771,944
48	7525638,28	5709806,03
49	7525659,27	5709807,91
50	7525827,92	5709791,03

Załącznik Nr 3 do Zarządzenia
Regionalnego Dyrektora Ochrony Środowiska w Warszawie
z dnia 10 kwietnia 2017 r.

Przebieg granicy otuliny rezerwatu



Załącznik Nr 4 do Zarządzenia
Regionalnego Dyrektora Ochrony Środowiska w Warszawie
z dnia 10 kwietnia 2017 r.

Opis przebiegu granicy otuliny rezerwatu

Układ współrzędnych płaskich prostokątnych PL-2000 strefa 7		
Lp	Punkt Y	Punkt X
1	7526014,483	5709247,075
2	7525986,575	5709205,044
3	7525935,391	5709235,072
4	7525210,859	5709715,054
5	7525236,905	5709756,077
6	7525236,925	5709756,076
7	7525237,616	5709757,179
8	7525241,258	5709756,808
9	7525370,477	5709671,61
10	7525354,686	5709711,849
11	7525262,066	5709770,109
12	7525261,015	5709773,003
13	7525265,322	5709775,753
14	7525271,572	5709781,837
15	7525381,402	5709799,902
16	7525655,197	5709838,113
17	7525841,775	5709820,16
18	7526099,857	5709805,964
19	7526217,903	5709788,456
20	7526224,746	5709757,398
21	7526224,647	5709757,611
22	7526203,88	5709759,74
23	7526098,69	5709776,45
24	7526029,32	5709666,75
25	7525997,665	5709686,284
26	7525828,32	5709790,783
27	7525827,92	5709791,03
28	7525659,27	5709807,91
29	7525638,28	5709806,03
30	7525393,271	5709771,944
31	7525393,267	5709771,665
32	7525392,07	5709703,732
33	7525391,548	5709674,026
34	7525391,258	5709657,951
35	7525831,28	5709367,86
36	7526014,483	5709247,075