

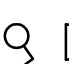



- 

– oprawa typu plafon nastropowa 36W, IP–44
- 

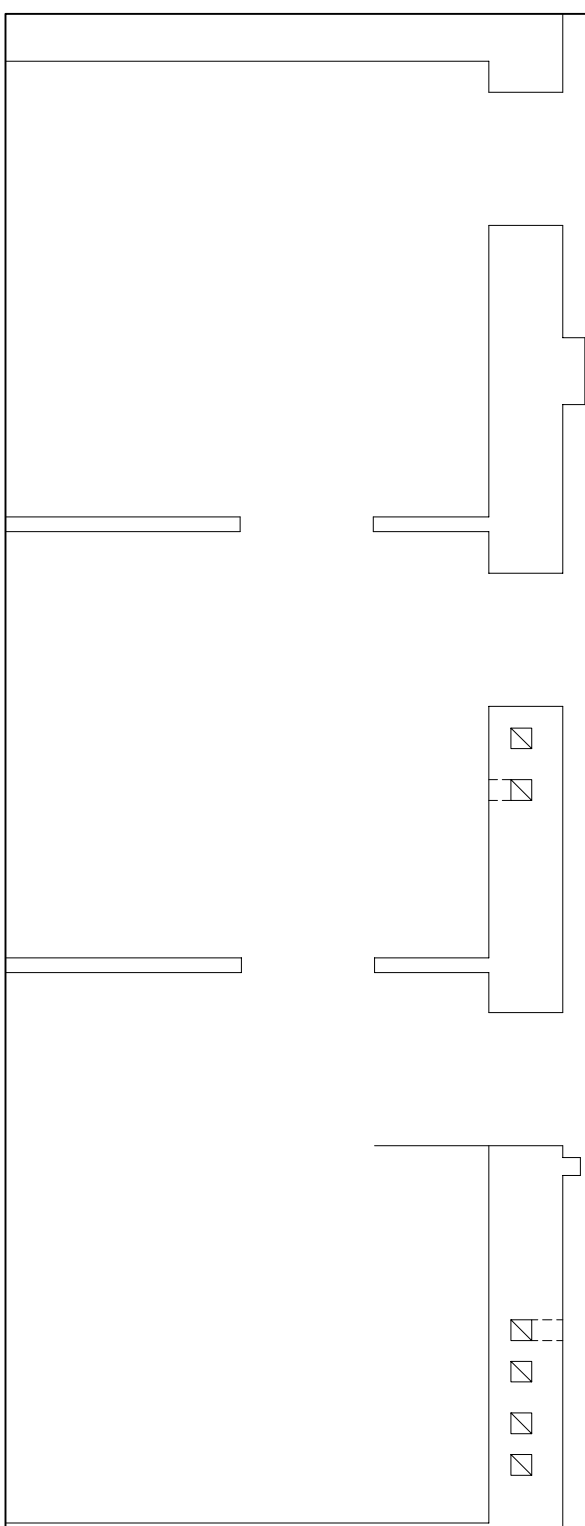
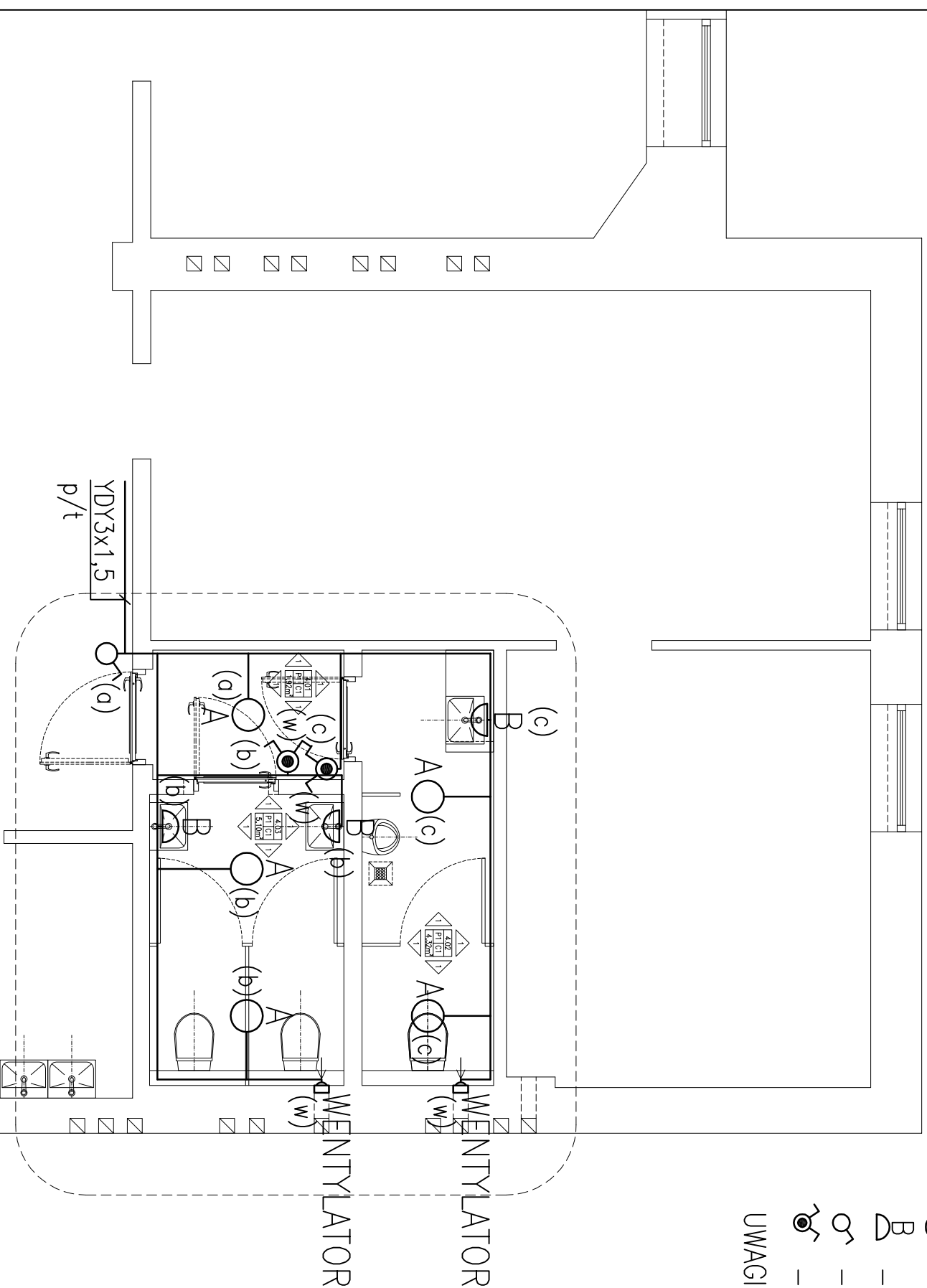
– oprawa świetłówkowa typu kinkiet 1x18W, IP–44
- 

– łącznik instalacyjny, 10A, 230V, IP–20
- 

– łącznik instalacyjny, 10A, 230V, IP–44

UWAGI:

- oprawy i wentylatory zasilić z najbliższej istniejącej puszki instalacyjnej oświetleniowej



		RUSZCZAK s.c.		FIRMA USŁUGOWO-PROJEKTOWA 02-695 Warszawa ul. Orzydoka 8 m.81			
Biuro:		04-026 Warszawa, ul. Al. Stanów Zjednoczonych 51/112 tel./fax (22)-870-53-32, tel. kom. 602288690, e-mail: ruszczaksc@wp.pl					
Obiekt:		PROJEKT REMONTU POMIESZCZEŃ SIEDZIBY RDOŚ W WARSZAWIE WARSZAWA UL. SIENKIEWICZA 3					
Nazwa rysunku:		PLAN INSTALACJI OŚWIETLENIOWEJ POZIOM +4					
Projektowa ³ :		inż. Tadeusz Ruszczak upr. bud. St. 491/84					
Opracowa ³ :		mgr inż. Joanna Jaświłko					
Sprawdzi ³ :		mgr inż. Waldemar Duranc upr. bud. St. 239/86					
Data:		Stadium:		Skala:		Nr rysunku:	
07.2015		P.B.W		1:50		E-32/15-02	
SAMOCZYNNE WYŁĄCZENIE UKŁAD SIECI TN—S 0,4kV							